

U. B. BERGEN

Ms. 230^o/17

Tromsøjem.

af B. H. 1856

Tilkjøbt
CARL SELLANDER JUNR.
Bogbinder & Fulleralmager
TRONDHJEM.

3^o 18/

U. B. BERGEN
Ms. 230^o / 17

TEATERARKIVET
UNIVERSITETET I BERGEN

TRONDHJEM.

For at indgive tilføttelse gjøres Revisor opmærksom
paa, at Præsident M. H. Nielsen afføret sit Revisorskab
d. 31^e Marts, afleverede han dog først Kassebeholdning
den d. 4^e fordi han i de mellemliggende Dage
havde at indbetale Gælder m. m., anført i Revisorskabets
under 4^e April; medens Rending klareredes indtog-
ter og Udgifter ved Forretningerne d. 2^e April.
Rending har sin given Revisi for Notagelsen
af Kassebeholdningerne, men al for Pligtigheden
af sin Formands Revisorskab, hvilket er af høi
var nødvendigt.

1
C
B

1856.

Febuar 27. H. Cassara i Bergen utbetalt
Lm. A. Nielsen Reisepenge — — — —

Lutskopf.

130 Sp.

1796

1856.

Weeks 1.

Belag N^o.

Udgift

1/	Risediter	32	48
2/	Diverse Udgifter ifølge arriseret Regning. / P. N. /	9	14
3/	1 Krag for en Del Guld fra Bergen til Skjøn	12	
4/	1 Folge Brev fra Skon betalt til Maatskabet paa Dampskuden	1	60
5/	Regning fra Boghandel. Seltander / Skon arriseret /		108

(See under 4^{te} April)

Casjebeholdning
Sum.

106	90
43	30
<hr/>	<hr/>
150	

Oversættelse Casjebeholdning
43rd 30 /, tre og firti Rsd 30 /
er af Hundstuenes mosta.
gylt hvar for gættens.

Th. 4^{te} Apr. 1856
Lundby.

3.

A. Frostkilling - Uden Monement -

Partagt.

1856.

Marks 5. Sattelack af Pillethaurin -

191.

6.

1856.

Marts 6.

Bilag N.

1)	10 Kontrollerer samt Over- kontrol. - - - - -	2.	24.
2)	Requisitbudget - - 4 ^{de} 1/2 Krone. 1/2 Kron. var. f. -	1.	106
3)	Skattemodet - - - - -	1.	36.
8)	Placater /500 St./ - - - - -	2.	24.
4)	Skredderen - - - - -	1.	60
5)	Maskineriet - - - - -	1.	48.
1)	Punkt. Arbejde v. f. - P.N. f. -	1.	96.
6)	Lars Olsen - - - P.N. f. -	1.	.
7)	Livoren - - - P.N. f. -	1.	90.
11)	Frisuren - - - P.N. f. -	1.	60.
9)	Billetkassen - - - H. S. f. -	1.	.
10)	Orchester - - - H. S. f. -	9.	78.
	f. Kodeskrift. - - - - -	.	81.
			22.

103.

5.

B Frostelling - Uden Monnument -

Postagt.

1856.

Transport. 12f. 6

Warts 7. Inbell. af Balleth - - - - -

69. 5f.

Sum labois. Ind. 190. 60f.

B.

Udgift.

6.

1856.

Mark 8.

Bilag N^o.

Transport 22 . 103.

1)	Controf	—	—	√ 2	. 24.	
2)	Requisit	—	—	—	—	4 ^{or}
	til Lægen. Isten anv.	—	—	√ 1	. 16.	
3)	Heaterbælt	—	—	√ .	. 36.	
4)	Placater	—	—	√ 2	. 24.	
5)	Skraade	—	—	√ .	. 60.	
6)	Maskineriet	—	—	√ 1	. 48.	
	Print Arbejde v. s. J.O.N.	—	—	√ .	. 96.	
7)	Lars Olsen	—	—	√ 1	. .	
8)	Frisuren	—	—	√ .	. 60.	
9)	Billetten	—	—	√ 1	. .	
10)	Orchester	—	—	√ 9	. 78.	
11)	Divuse:					
	En Billetkøp ref.	—	—	—	—	12/
	1/2 m. Ud. Isten anv.	—	—	√ .	. 22.	
	Plakater J.L.S.	—	—	√ 1	. 72.	
	Transport af et Præparat	—	—	√ 1	. 72.	
	Trykning med Papir af					
	1400 Placater J.L.S.	—	—	√ 2	. .	
13)	Forsættiget 1401 Udgang	—	—	√ 1	. 24.	26 . 32.

Sum C. Ind. 49 15

13) 1400 Billetter ifølge Trykkerens og Sjævelægen, men
1401 ifølge Bøglænderens.

7. C. Strickling - Uden Monument -
1856

Transport. 590 60.
148 108

Books 9. Listell. of Bellch - - - - -

Sum laty. 939 . 48.

C.

Udgift

1856.
Marts. 10.

Bilag N ^o		Transfer.	49.	15.
1/	x Control	✓ 2.	36.	
2/	Requisit	✓ 1.	31.	
	/ til Penn. A. S. /	✓	36.	
3/	Skæbte	✓ 2.	24.	
4/	Placata	✓	60.	
5/	Skadden	✓ 1.	48.	
6/	Muskenerid	✓	48.	
	/ Præstetide v. J. / O. N. /	✓		
7/	Lars Olsen	✓		
8/	Frisur	✓	60.	
9/	Billetten	✓		
10/	Orchestra	9.	18.	✓ 20. . 6.

69 . 76.

x Orceon boof har part af stillet af 12/.

9

D. 1st Honnement.

Surpajt.

1856.

Transport 339. 48.

Marks 12. Invel. of Bill. - - - - -
/ See 50 Marks /

128. 30.

Sum call. Pd. 467. 78.

D.

1856.
Marts. 13.

Bilag N^o.

Uagtigh
Transport 69 . 76.

1)	Controf - - - - -	✓ 2	. 60.
2)	Requinte - - - - - 1 Pd.		
	til Seem: A. N. / - - - - -	✓ 2	. 88.
3)	Makertud - - - - -	✓ .	. 36.
4)	Racater - - - - -	✓ 2	. 48. 132. 24
5)	Skrodder - - - - -	✓ .	. 60.
6)	Maskinerid - P.M. / - - - - -	✓ 1	. 78.
7)	Lars Olsen - - - - -	✓ 1	. .
8)	Lisens - - - - -	✓ .	. 60.
9)	Billetten - - - - -	✓ 1	. .
10)	Orkester - - - - -	✓ 9	. 78.
11)	Statistik & Christer - - - - -	✓ 4	. 96. 26 . 94.

Sum 96 . 50.

11

E. Frostelling - Udim Movement - Larkagh.

1856.

Transport. 467 . 78

Marks 14. Instell. of Billeth -

91 . 60

Sum Calc. No 559 . 18

G.

1856.
Marts 15.

Recept N ^o .	Transport	Udgift	
1/ Kontrol - - - - -	✓ 2	36	
2/ Revisitte - - - - -	192		
3/ til Jensen - - - - -	✓ 1	13	
4/ Theaterburet - - - - -	✓	36	
5/ Placater - - - - -	✓ 2	24	
6/ Skædder - - - - -	✓	60	
7/ Maskiner - - - - -	✓ 1	48	
8/ Læs plæn - - - - -	✓ 1		
9/ Friseur - - - - -	✓	60	
10/ Billetter - - - - -	✓ 1		
11/ Orchester - - - - -	✓ 9	78	
12/ Diverse: Per Grund af at Lone Jensen nu først kommer med Regning, er dijs Udgifter til Dr. (-den 66/) og sine Møller, Patte under denne Forskil. Udgifter. Se Es kunde Regning 72/ - P.N. - - -	✓ 1	18	
Brandt / P.N. - - - - -	✓ 3		
Bintes Regning. / P.N. - - - - -	✓ 3	90	
P. Nielsen S. / P.N. - - - - -		78	
			28 . 26

13

" 17.
" 19.

Sum. Spd. 124 . 76

13.

2^{da} Paaskedag
F. Frestelling - Uden Annoncement - Indlagt.

1856.

Transport. 559 . 18.

Sub 24. Label. af Billet - - - - -

244 . 108

Sum af. Sp. 804 . 6.

F.

Wd gift.

1836.
Meds 25.

Bilaz. N^o.

Transport. 124 . 76.

1/	x Control - - - - -	52	. 60.	
2/	Requisit ^{es} - - - - -	1 Sp.		
3/	hic Penn ^a - - - - -	1	. 101.	
4/	Meatobul ^{us} - - - - -	1	. 36.	
5/	Pleator - - - - -	22	. 24.	
6/	Stradda - - - - -	v.	. 60.	
7/	Masking - - - - -	1	. 48.	
8/	Pinst Article v. j. P. N. -	1	. 88.	
9/	Lars Obm - - - - -	1	.	
10/	Fiseur - - - - -	1	. 60.	
11/	Billetuar - - - - -	1	.	
12/	Archer - - - - -	9	. 78.	
13/	Chorister - - - - -	13	.	
124	Diverse / O. N. /	x 1	. 36.	26
		26	111.	111

13/

Sum Spd. 151 . 67.

x See deum Fouskip. - 11 Control. -

15.

C. ^{gas} 2. Monnemenk

1856.

March 26. Inbill. of Billette

Inslagt.
Transport. 884 . 6.
181 . 84.

Sum lat. Insl. 885 , 90

1856

Weeks 27

G.
Biday No

Magiph.
Frankfort 151 . 67

1/ Control	- - - -	v 2	. 36	
2/ Requinte	- - - -	v 2	. 36	
3/ Theaterbut	- - - -	v 1	. 22	
4/ x Placater	- - - -	v 2	. 108	
5/ Kredder	- - - -	v 1	. 60	
6/ Masking	- - - -	v 1	. 48	
7/ Lars Olsen	- - - -	v 1	. .	
8/ Trisur	- - - -	v 1	. 60	
9/ Bredtjørn	- - - -	v 1	. .	
10/ Orchester	- - - -	v 9	. 78	20 . 88

Sum R 172 . 35

x Se demme Forskilling er trykt. For St.

17.

H. Freshilling - Uden Monument -

Part Sept.

1856.

Transport. 885 . 90.

Marks 28. Part of Billitt - - - - -

112 . 66.

Sum Lab. Feb. 998 . 36.

H.

1856.

Nov 29.

Bilag N^o.

Magist. 172 . 35.

1) Controf - - - - -	✓ 2	36.		
2) Requisition - - - - -	✓ 1	102.		
3) Theaterbuch - - - - -	✓	36.		
4) Placater - - - - -	✓ 2	24.		
5) Skredder - - - - -	✓	60.		
6) Maskiner - - - - -	✓ 1	48.		
7) Lars Olsen - - - - -	✓ 1	.		
8) Friseur - - - - -	✓	60.		
9) Billettem - - - - -	✓ 1	.		
10) Orkestret - - - - -	✓ 9	78.		
11) Statistiker - - - - -	✓ 1	.		
12) Diverse. / Følge anvist				
Reyning. P.N. - Brande				
7 Gjæmpunge - - - - -	✓ 3	68.	25	32.

Sum. 197 . 67

A. Forstkeering - Uden Annonement - Indtægt. 998 . 36.

A. 1856

Marks 30. Indtægt af Billedty. - - - - - 116 . 72.

M. H. Billebeus Skulptur
har jeg for det første halve
Annonement indtægt - - - - - 389 . .

By Styrelsen Indtægt af 12 Marks ~~29~~

Sum Indtægt 1496 . 108

By Styrelsen Indtægt af 12 Marks - - - - - 24 . 12

Indtægt 1497 . 12

1856.
Marts 31.

Bilag Nr. J

Udgift
Transp. 197 67

1/	Control	✓ 2	60.
2/	Requinte	✓ 2	64.
3/	Meaterbul	✓	36
4/	Placater	✓ 2	24.
5/	Prædiker	✓	60.
6/	Maskine	✓ 1	78.
7/	Lars Olsen	✓ 1	.
8/	Trævar	✓	60.
9/	Billebæver	✓ 1	.
10/	Orkester	✓ 9	78
	Udbyes Regning for de		
	9 Brødt i Marts ^{12. 1/2}	✓ 9	.
	Arnstads Regn. for de		
	9 Brødt i Marts ^{12. 1/2}	✓ 10	96.
11/	Diruse	✓	64.
12/	Gascompagniets Regning		
	for Marts ^{12. 1/2} (See. P.)	✓ 44	24.
13/	B. Botkellsens Regn. ^{P.N.}	✓	35.
14/	Kredskrift - Tuckov ^{Bojahn avst.}	✓ 1	98.
			<hr/>
			188 " 27.

$\frac{1/2 12) 22,100 \text{ rbf} \text{ for } 1000 \text{ rbf}}{22100} = 245559 \text{ rbf}$ } 44 - 24 /
 $\frac{22100}{9} = 245559 \text{ rbf}$ for Foretill
 $44 \text{ Pr} 24:9 = 4 \frac{8}{9} 10913 \text{ / for Foretill}$

Socii Calaris 285 " 97.

21. Torsdag 2^d April (3^d Abn) Indtægt.
1856. Transport. 1477. 12.
April 2. Indtægt for Billedkontoret. 123

Marts 24(=) modtaget af Casperen
i Bergen til Udgifter ved Landing
og ff. Kjøben Reise m.v.

22 " 145.

1642^{1/2} - 12.

K.a

1856.

Udgivet 22.
Transjekt. 285. 94.

April 3.	1. Controleurerne.	✓ 2	60.		
	2. Requisitioner (Kø) og Requisitioner.	✓ 2	22.		
	3. Theatrbid.	✓	36.		
	4. Placaters trykning (600 Plk)	✓ 2	66.		
	5. Brodder.	✓	60.		
	6. Maskinfolk	✓ 1.	48.		
	7. Lars Olsen. Belgion. <small>Kon. Guldmedalje - Raengjörrel.</small>	✓ 1.			
	8. Friseur.	✓	60.		
	9. Billetter.	✓ 1.			
	10. Orkester, p.e. Indeel af Mø- likkorpset, for hvem deres Instru- tør Arnstads gøtterer, - NB De övrig Billetter i Or- kester, som er holdt Betaling, saa som Arnstads, Berg, Postad, Roe, Steensen, Udby, have høi sin Conto født i Boger -	✓ 6	114.		
	11. Statister - 4 Ptk. à 16s.	✓		64.	
	12. Charakter (afleveret ved Fri- billetter				
	12. Mønstre, Friemønstre og Arbeid	✓ 1	80.		
	13. Loading. Reisereng, Sidt.				
	14. Sjuen Ligerne. Decorat. n.o.	✓ 20	86.	41	96
				327	70.

223

1836

Indtægt
Transport 1642¹² - 12

April 4 Casafæholdningens af Reise.
penge, fra 1^{te} Martii, for 4 hnd.
over Kf. Gogjör dal. Den 4^{de} April.
i Stalningens af Bogens.

43 30. 43 30.

Sum. 1685 42

12 1856

R. b.Udgift. 24
Transport. 32 70April 4 Udbetalt ved H. Nielsen d. 14^{de} Apr.af Gager, Jaalon. Gage Pape.
April Mark.30
12
11
10
9
8
7
6
5
4
3
2
1
0
Loading udbet. i Bergen.

Løsen af Løse.

Rojahn	25.	6	30.	31	30.
Joh. Præn	20.	5.	.	25	"
M ^r Præn.	24.	6.	.	30	"
H. Sackson.	18.	4	60.	22	60.
M ^r Sackson (Marts 16 ^{de})	13.	4.	"	17	"
Strøm	20.	5.	.	25	"
J. Guldbrandson	12.	3.	.	15	"
M ^r Sørensen	12.	3.	.	15	"
M ^r Jensen (Marts 12 ^{de})	14.	3.	.	17	"
Hansen	16.	4.	.	20.	"
H. Nielsen	16.	4.	.	20.	"
Botelsen (Marts 12 ^{de})	15.	3	15.	18	15
Hans Præn	12.	3.	.	15	"
T. Nielsen	20.	5.	.	25	"
Hestens	11.	2	90.	13	90.
Hunderød.	13.	2	75.	15	75.
J. Siewers (See north Side)					

Sum 325 30.

(overført fra north Side).

25.

1856.

April 4.

Innates
Transport 1685

1856.

K. b.

Md gift
Transport. 327

26.
70.

April 4.

Transport. 325 = 30

Jelleus Jensen

20.

Lepjott

20.

Lackow for Marts)

13.

Gratuler: for Marts.

Prum

5.

b) Lachsen

5.

Trom

5.

H. Nielsen

10

403

30.

b) For Rud:

Hestenas *Støpe afbetalt.*

10

Hundevad (Post) *(afdragsbetalt; Løsen for neste måned, som 30 April or opford med 12-30)*

4

14

c) Transport af Personalet

3) For

3

118.

3

118.

aaading udbetalet

4) Licent for April 12 - -
25% for Marts. 3 - -

15

5) Laading sendt Remise til
theater i Bergen, og senere
Raske i river Solberg (adr. Blyth)

600

Sum lateris

(1036^{1/2} - 28)
1363 98.

27

1856

April 6

L Söndag 6^e April. In Stog.

Transport. 1685

42

April 6. Inbetalt för Billetscont. 187. 12. 187. 12.

1872 54

42 1856.

12 April.

L

Udgift. 28.
Transport 1. 1965. 98.

1) Controlløerne	✓ 2	60.
2) Requisitebid (1. pr.)	✓ 2	10.
3) Theaterbid.	✓	48.
4) Placaters trykning (600 Ark)	✓ 2	66.
5) Brodder.	✓	60.
6) Maskinfolk.	✓ 1.	48.
7) Lars Olsen.	✓ 1.	
8) Friseur.	✓	60.
9) Billedeur.	✓ 1.	
10) Orchester.	✓ 6	6.
11) Statister.	✓ 2	48.
12) Modestrift (Rojahn)	✓	80.

21 6.

1384 104

29.

1856

M. Onsdag, 9^{de} April (4 Abon) Indrogt

Transport. 1872

du

54.

April. 9. Indetail for Billetcontouriel. '66 60^{de} 66 60.

1881

1938

114.

57.
60.

1856

M

April 10

- 1) Controlløerne
- 2) Regnskab (100) Regnskab
- 3) Theaterbid
- 4) Placater Trykning (600)
- 5) Skrødder
- 6) Maskinfolk.
- 7) Lars Olsen.
- 8) Arbejder.
- 9) Bellethier.
- 10) Orchester.
- 11) Statister.
- 12) Leie af Theater (Alsingvej) 150
- 13) Avertissements for 5^{te} Marts
inden d. 30^{te} Marts (See Do no 2)

Udgift.
Transport. 1384 104.
30.

✓ 2	36.	
✓ 1	65.	
✓	48.	
✓ 2	66.	
✓ 2	12.	M
✓ 1	48	
✓ 1.		
✓	60.	
✓ 1.		
✓ 6	114.	
✓ 150.		
✓ 2	37 1/2	6.

1536 110.

31. 1856.
April

Fr Fredag 11^{te} April.

Indtegl.

Transport 1938 114
186. Jan 186 72

11. Indbetalt for Billedecont.

2/25 64

1856.

N

April

- 1) Controlløerne
- 2) Requisition (1 Sk) Requisitioner
- 3) Theaterbid.
- 4) Placaters Frykning (600)
- 5) Kredder
- 6) Maskinfolk
- 7) Lars Olsen
- 8) Friseur (anvies ikke, som fæde
der færdig)
- 9) Billetter
- 10) Orchester
- 11) Statister.
- 12) Nansen (ans. 1 Sk)
- 13) Lille Tromper (ans 1 Sk)

Udgift

Frahopord 1556.

✓ 2 60.

✓ 2 32

✓ 48.

✓ 2 66.

✓ 60.

✓ 1 48.

✓ 1 .

✓ 60.

✓ 1 .

✓ 6 114.

✓ 2 48.

✓ 1 .

✓ 72 29

32

110.

8.

1579 118

33.

1856. Søndag d. 13^{de} Apr. Indtøgt.

Transport. 2/25 66.

April. 13. Indtøgt af Billebejægelse. 103 60. 403 60

Sum. 2229. 60

1856.

April 14.)

1) Controleurerne

2) Requiribed (P.R.) Requiriter.

3) Theater budsaariser ikke, som fest

4) Placaters trykning (600)

5) Skrødder.

6) Maskinfolk

7) Lars Olsen.

8) Friseur.

9) Billetter (anviser ikke som pater
andret den (thimes))

10) Orchester.

11) Statister.

12) Aromagerregning (P.R.)

Udgift
Transport. 1579 - 118

✓	2	36
✓	2	18
✓	-	48
✓	2	66
✓	-	60
✓	1	48
✓	1	
✓	-	60
✓	1	
✓	6	114
✓	2	
✓	1	

21 90

Sum 1601. 88.

35.

1856 Onsdag 16^{de} Apr. (Ab. N: 5^{de}) Indtægts
 April. 16. Indbetalt af Billetteuren. 100 60^{de} 100

Indtægts
 2229 - 60
 60

2329
 66

1856.

April.

9

- 1) Controleuren
- 2) Requisitied 3 Requisiter.
- 3) Theaterbud.
- 4) Placaters trykning
- 5) Kredder.
- 6) Maskinfolk
- 7) Lars Olsen
- 8) Friseur.
- 9) Billetsair.
- 10) Orchester
- 11) Statister
- 12) Smederoging. Arvir rep (P)

Magist
Transport. 1601.

2 60.

1 116.

48

2 66.

60.

1 48.

1

60

1

6 114

1 8.

" 48.

20

28.

36.

88.

Sum

1621.

116.

37.

1856. 9 Sunday. 20th Apr.

April 20. W. Loey. Billletter for

In Stock.			
Transport	2329		6s.
	232	96.	232
			96

Sum 2562⁰⁰ - 42.

1856.

April 21. 9

1) Controlløvere

2) Requisitioner og Requisitioner.

3) Sketerbud.

4) Placateri Trykning.

5) Skrodde

6) Maskinføle

7) Lars Olsen.

8) Friseur.

9) Bellethier

10) Orchester.

11) Statister

12) Sønning. Anne Gausstad (P.M.)

13) Vask. Anne Sørensen (P.M.)

14) Remise til Bergum ved Hobro 200.

14) anerkendelse af Retsvæsenets Formand,
See Bilag 14. Dato 25. April.Udgift
Transport 162138.
Rs 116

✓ 2 60.

✓ 1 86.

✓ 1 48.

✓ 2 66.

✓ 1 60.

✓ 1 48.

✓ 1 .

✓ 1 60.

✓ 1 .

✓ 6 114.

✓ 32.

✓ 2 .

✓ 96.

200.

221

70.

Sum 1843. 66.

39.

Onsdag 23^{de} Apr. Af-Nr. 6 Indtæg. Sp.

1856

Transport 25⁶² 42

April 23. Udbygt til Delat af

152 84.

Den 2^{de} Halvdeel af Abonnement incasjert med

35⁰⁰

409 84

Wk. Det her anførte Abonnement er mindre end den under 30 Skatte indbetalt første Halvdeel, hovedsagelig fordi flere hele Abonnements var indtægt under samme.

Sum 297⁰⁰ 6.

R.
1856.

Udgift.
Transport 1849 40.
60.

April 24)	Controleurerne	✓ 2	36.	
	2) Requiribud 3. Requiribud.	✓ 1	35.	
	3) Theaterbud. anvies ikke.	✓	48.	
	4) Placateri trykning.	✓ 2	66.	
	5) Skrædder	✓	60.	
	6) Maffinpoek.	✓ 1	48.	
	7) Lars Olsen	✓ 1.	.	
	8) Friseur.	✓	60.	
	9) Billetter. } anvies ikke.	✓ 1.	.	
	10) Rechter.	✓ 6	114.	
	11) Statister.	✓ 2.	.	
	12) Lars Olsen for Publin. vise og incas. af 2 1 del hale Abonnement.	✓ 5.	.	
	13) Garderobe-kenoer (P.N. 3 Olsen)	✓ 1	25.	
	14) — Matheson (P.N. Olsen)	✓ 3	14.	
	15) Perder Aagaard (P.N. 3 Olsen)	✓ 1	68.	30. 94.

Sum 1874^{40.} - 40.

41.

1856 Freitag, 25^{ten} Apr.

Indreget ds. 6

Transport. 2972 6

April. 25 indretall for folgte Billetter 1/6. 42. 1/6 42.

Sum. 3088. 48.

1856.

April 26. 1) Controleurerne

2) Requisitbud 100- Requisiter.

3) Theaterbud.

4) Placateri Trykning.

5) Skrødder.

6) Maskinfolk.

7) Lars Olsen

8) Friseur

9) Billetteur.

10) Orchester.

11) Statister.

12) Blikkenslager. (P.N.) !?

13) Guldsmedning (P.N.)

14) Vask. (P.N.)

Udgift 100
Transport. 1874

42
40

✓ 2	60.
✓ 1	60.
✓	48.
✓ 2	66.
✓	60.
✓ 1	48.
✓ 1	
✓	60.
✓ 1	
✓ 6	114
✓	72.
✓ 1	36.
✓	36. 20 60.

Sum 1874 - 100

49

L Søndagen, 27^d April Søndag.

1856.

Transport 3088

48

April 27. Indbetaet for Billekont.

91. 102. 191

102

Sum. 3/80. 30.

48
02

~~T~~ a.
1856.

- April 28.
- 1) Controlløveren
 - 2) Requisitbud og Requisiter.
 - 3) Theaterbud.
 - 4) Placaters Frigøring.
 - 5) Skrødder.
 - 6) Maskinfolk
 - 7) Lars Olsen
 - 8) Friseur
 - 9) Billetteur
 - 10) Orchester.
 - 11) Statister.
 - 12) Ved. Kjørsel (P. N)
 - 13) Nodelskrift. (Poj.)

Udgift
Transport. 1874 44.
100.

✓ 2	60.		
✓ 1	31.		
✓	48.		
✓ 2	66.		
✓	60.		
✓ 1	48.		
✓ 1	"		
✓	60.		
✓ 1			
✓ 6	114		
✓			
✓ 2	52.		
✓ 1	15.	21	74.

30.

Summa 19/6. 54.

75.

1856. ~~76~~
April 30th

Endtag.
Transport. 3/80 30.

30.

1856.

F. b.

Udgift. Spd
Frankfort 19/6

46.
34.

April 30^e - Page for Mai, Procenter for April

A. May. Mai!

	Page	Pro.	Spd.	✓
Rojahn	25	6 30	31	30
Joh. Brin	20	5	25	
M. Brin	24	6	30	
Sachsen	18	4 60	22	60
M. Sachsen	19	3 75	16	75
Brom	20	5	25	
J. Ruldbandsen	12	3	15	
Porewen	12	3	15	
Jensen	14	3 60	17	60
Hansens	16	4	20	
H. Nielsen	16	4	20	
Botteloen	15	3 90	18	90
H. Brin	12	3	15	
J. Nielsen	20	5	25	
Lestenas	11	2 90	13	90
Lundevad	13	3 30	12	30
Jelling Jensen	20	—	20	
M. Schisth.	20	—	20	
Puckow (for April)	13		13	
Prewers	12	3	15	
Hansen (with Side)			390	75

Cont. Apr. 30^e 4^{tes}
Apr. 30^e 12-30
Sum 16-30

447

Feb.

1856.

April 30

Indtogs
Fransjol. 3/80

Sum. 3/80 30

30

~~T~~ v

1850.

April 30.

Udgift.

Transport 1916

Prs ⁴⁸

54

Transport. 390 75

30

1) Loading pay for Mai

2) Lok. Brum Tjelds løn

3) Revisor - (for April) - 5

2) Troms. S. løn Revisor. 5

430

75

30

2947^{Prs} 9

49.

1856. On Thursday (Apr. 7).

Indtægt

1856.

Transport 31 30

30.

Mai. 1^{te} Indbetalt ved Billekudspæred

67 30 67

30.

Sum 324 70 = 60.

57.

U Sunday. 4th May.

Anatog.

1856.

Transport 3247

60

May. 4th Local Billette for.

112

78

Sum.

Rs 3359

108

Udgift.

Transport 2366. 61.

60 1856.

78 Mai 5.

1) Controlløvere	✓	2	30
2) Requisitebud, Requisite	✓	1	14
3) Theaterbud.	✓		48
4) Placateri tryk (1300)	✓	5	62
5) Prædiker.	✓		60
6) Magskinfolk.	✓	1	48
7) Lars Olsen	✓	1	
8) Friseur.	✓		60
9) Billetter.	✓	1	
10) Orkester. (Gottwein lith. 2c.)	✓	6	114
11) Statister.			
12) Distribution af Placater	✓		24
13) Solofjender til Garderoben	✓	1	
14) Remise til Bergen		200	
i Anvisning fra H. Janson, anmeldt at vde accepteret 25 ^e Apr. i Blatts Prøvelse af 30 ^e Apr.)			
			221 106

Sum 2588 47

53.

1855 It Onsdag 7^{de} Mai / 8) Indtægter 2.

Mai 7. Slegt Belættor for

Transport 9959 108
44 96 44 96

3404. 84

HC

108
96

1856.

Mai. 8.

- 1) Antireleuroms
- 2) Pappisthed og Rejoviste
- 3) Theaterbid.
- 4) Placateri trykning
- 5) Kredder.
- 6) Maskenfolk.
- 7) Lars Olsen.
- 8) Friseur
- 9) Billetter.
- 10) Orchester.
- 11) Statister.
- 12) Remise til Bergen, M. P.
Blytt, under 6^{te} Mai, Coubaut. 300.
(anerkend Mod. Blytt. 14^{de} Mai).
- 13) Mensen Krøller (P.N)
- 14) Guld. og Solotreser (Hsen P.N)
- 15) Vasket og Proget
- 16) Trykning (asjette fagjet line)
- 17) Hodekroning (ann. Proj.)
- 18) Hæie af Theatret (Guld. Alring)
- 19) Tre Choristerne, under Rojshus
for Kilde Langmoer
- 20) Gas 27200 ¹⁸⁵⁶ for April (Dec 31. Mart)

Udgift.
Fraktoer 125 88

54.
97.

✓	2	36.		
✓	1.			
✓		48.		
✓	2	66.		
✓		60.		
✓	1	48.		
✓	1.			
✓		60.		
✓	1.			
✓	6	114		
✓		40.		
			300.	
✓	1	74		
✓		90.		
✓		80.		
✓	1	96.		
✓	1	5.		
✓		100.		
✓				
✓	1	96.		
✓	54.	48	480	1.
		3068		48.

87

55.

U Mandag (2^o Pentecost) Indtagl. No.

1856

Transport 3404 84

Mai. 12.

226 60 226 60

3631. 24.

84
60

1856
Maj 13

- 1) Controlleuren
- 2) Requisitioner 3 Requisitioner
- 3) Theaterbid
- 4) Placaters Trykning
- 5) Brodder
- 6) Maskinfolk
- 7) Lars Olsen
- 8) Friseur
- 9) Billetter
- 10) Orchester
- 11) Statister
- 12) Regu.-funderlagne Vinglar

Udgift. Ind.
Transport 3068 48

2	60		
1	58		
	48		
2	66		
	60		
1	48		
1			
	60		
1			
6	114		
	16		
	32	18	82

3087 10

57

1856. Onsdag, 14^{de} Mai. Indtæg.

Frønskov 363/24

Mai. 14. Indtægt af Bellefjælg. 90 84 30 84

366/108

24.
84.

1856

- Mai 15.
- 1) Controlleurene
 - 2) Regioridbud 3 Regioriter
 - 3) Theaterbud
 - 4) Placateri trykning
 - 5) Skrødder
 - 6) Maskintolk
 - 7) Lars Olsen
 - 8) Frøbein
 - 9) Billetteur
 - 10) Orchester
 - 11) Statister
 - 12) Vaskevand Kønne (P.N)

Udgift.
Transport 3087.
58
Apr. 10

✓	2	36.	
✓	1	28.	
✓		48.	
✓	2	66.	
✓		60.	
✓	1	48.	
✓	1		
✓		60.	
✓	1		
✓	6	114.	
✓			
✓		18	✓ 17. 118

3105 8.

108.

57.

Søndag, 18^{de} Mai Indtægt.
1856. Q Frankfurt 366l.
Mai: 18. Indbetalt ved Billedudfalg. 149. 149.

Indtægt.
106

Summen 3810. ^{Indtægt.} 106

1856

19

Noi. 19.

- 1) Controlløerne
- 2) Revisorbud (Bud) og Revisiter.
- 3) Theaterbud.
- 4) Placaters Trykning. 2^{tes} 66.
- Sangnumere paa Pjæger. 2-24
- 5) Brodde.
- 6) Mastenfock.
- 7) Lars Olsen.
- 8) Friseur.
- 9) Billetheur.
- 10) Orchester.
- 11) Statister.
- 12) Frokost og Aften i Theatret,
Kage, Gl., Pensch, Væn d. 17^{de} Noi.
- 13) Tie Ullmann i Chania for Beret-
ning om Gasværel, efter Anmod.

Udgift
Transport. 3135

Sp. 60.
8.

✓ 2.	36.
✓ 1.	.
✓	48.
✓	
✓ 4	90.
✓	60.
✓ 1	48.
✓ 1.	
✓	60.
✓ 1.	.
✓ 6	114.
✓ 1	8.
✓ 10	75.
✓ 5	36.

Sum = 3141^{tes} 67.

61.

1856. ~~1~~ Onsdag, 21^{te} Mai. (N. 10) Indtæg.

Transport 9810. ^{Pr.} 108.

Mai. 21. Indbetalt ved Billeudvalg. 61. -

Senere tilkommet Abonnement. (See above list)

3 114. 64 114.

Sum Ind. 3875 102.

108.

1856

Mai. 22

114.

- 1) Controllen.
- 2) Requisitioner og Requisitioner.
- 3) Theaterbilletter
- 4) Placaters Frylking.
- 5) Perodder
- 6) Maskinfolk.
- 7) Lars Olsen.
- 8) Friseur.
- 9) Billetteur.
- 10) Orkester.
- 11) Statister.
- 12) Velinpap. - Uld (P.N.)

Udgift.
 Transporth. 3141.

62.

67.

2 60.
 2 4.
 48.
 2 60.
 60.
 1 48.
 1.
 60.
 1.
 6 114.
 1 8.
 18.

20 6.

102.

Sum = 3161. 79

63.

Springover!

From Reisetipendium

Ma Fredag, 23^d Mai.

1856.

Indtægt.

Mai. 23. Begl. Billetter for

138 152.

for en ombyttet Billet.

12. 138

117.

Indtægt.

138 117.

Udgift.

21 66

Til H. From indbetalt Resten containd. 117

48

Bilag N^o 13.

1856.

Weg Tromis Benefice - Udgifter.

Mai. 24	1) Controleurer.	✓ 2.	36.
	2) Requiribud og Requirer.	✓ 1	50.
	3) Theaterbud.	✓	48.
	4) Placaters Frykning.	✓ 2	66.
	5) Skredder.	✓	60.
	6) Maskinfolk	✓ 1.	48.
	7) Lars Olsen	✓ 1.	.
	8) Friseur.	✓	60.
	9) Balletteur.	✓ 1	.
	10) Orchester.	✓ 6	114.
	11) Statister.	✓	64.
	12) Chorister ikke de paaenlige.	✓ 3.	21.
			<hr/> 66.

114.

114.
66
48

Alcand. Udgifterne ere alle op-
 forte Dilettanti i Orkestret, sa-
 som Tromis Sjundium dog maatte
 overføres til her indkomne Beløb.

65. ~~1856~~ Søndag. 25^{de} Mai. Indtægt. 9.2
1856. fra Onsdag 21^{de} Mai. Frangport. 38 7/8 102
Mai 25 Ved Billedsalg indkommet. 134 36. 134. 36.

4010 ^{ind} 18

Bt

Udgift.

66

102

1856.

fra 22^d Mai.

Transport

3/61.

73

36

Mai. 26. 1) Contralleurer.

✓ 2 60.

2) Regoudibud og Regoisiter.

✓ 1 87

3) Theaterbud.

✓ 1 48.

4) Placaters Fogtning.

✓ 2 66.

5) Prodder.

✓ 1 60.

6) Maffinfolk.

✓ 1 48.

7) Lars Olsen.

✓ 1 .

8) Friscar.

✓ 1 60.

9) Bellethor.

✓ 1 .

10) Askester.

✓ 6 114.

11) Statister.

✓ 1 64.

12) Suckow, Noder til Mich. Perr.

✓ 1 .

13) Suckow, Noder til Pa. Dej. H.

✓ 1 85.

14) J. Waed repar. en Pilskeuing.

✓ 1 12.

15) J. Anledn. af Forfatteren, H.P.,
nild per Penen for.

✓ 5 114 27 98

3/89 51.

18

67. Cy Onsdag - 28^r Mai. Indtægt
1856 Transport. 4010 18
Mai. 28 For Billebet indfølg. for 174 72. 174 72

4184. 90

18. 1856.

72. Mai 29.

CC

- 1) Controleurene - (2 flere)
- 2) Requisitbid og Requisites
- 3) Theaterbid
- 4) Flørcater trykning
- 5) Skrødder.
- 6) Maffinfolk
- 7) Lars Olsen.
- 8) Friseur.
- 9) Billetheur.
- 10) Orchester.
- 11) Statister.
- 12) Lee Bilog
- 13) Tie Garderoben
- 14) Vaskel og skovet (ill. og PM)
- 15) For Nøle og Stamp
- 16) Papareret en Tjole
- 17) Beskæftigelse
- 18) Galanteri med Choristene

Udgift.

Transport. 3189.

✓ 2	84.
✓ 1	92.
✓	48
✓ 2	66.
✓	60.
✓ 1	48
✓ 1	"
✓	60.
✓ 1	"
✓ 6	114.
✓	48.
✓ 1	"
✓	108.
✓	76.
✓	30.
✓	36.
✓	12.

for ✓ 1. " ✓ 29 42.

68

51.

90

3212 No 93.

69 1836 Da Fredag 30^{te} Mai. Indtægt
Transport. 4184 90
Mai. 30. Fra Pillekontudtægt for 56 84 56 84
Løding indbet

4241 34

Ad.
1856.

Mai 31.

- 1) Controleurer.
- 2) Reguebilind og Regosite.
- 3) Theaterbid.
- 4) Placater - Trykning
- 5) Prodder
- 6) Maskinfolk.
- 7) Lars Olsen
- 8) Friseur
- 9) Billetheur.
- 10) Orchester
- 11) Statister.
- 12) Souffl. Progt. El. Vidne.
- 13) Chorbilind for 8 Forestillinger.
- 14) Lyring af Jellanes Aspekt
- 15) M. Nogle
- 16) Wask
- 17) Maleren - Foregledning m m.
- 18) Botelsen for Udskrift.
- 19) Botelsen Apoll. for kendvis.
- 20) Sachsen Apoll. for kendvis

Udgift.
Fællesk. 3212.

✓ 2	24
✓ 1	68
✓ "	48
✓ 2	66
✓ "	60
✓ 1	48
✓ 1	"
✓ "	96
✓ 1	"
✓ 8	18
✓ "	48
✓ 2	60
✓ 2	48
✓ "	96
✓ "	20
✓ "	24
✓ 1	"
✓ "	35
✓ "	25
✓ 2	"

29

70.
93.

64.

3242

37.

6471.

1856. Ad. N. 2

Mai 30 Loading indetail - Spießingens -
Do. Bierz 21. West

Erstbest.

Frankfurt 4241.

72 1 72

4243 6

Da N: 2.

Udgift.
Transport. 3242

377

1856.
Maj

31. Page for Juni, Proc. for Mai

Juleg m:

	Gage	Proc.		
Rojahn.	25 ⁰⁰	6 30	31	30
Joh. Brøn.	20	5	25	
M. Brøn	24	6	30	
Isachsen	18	4 60	22	60
M. Isachsen	13	3 75	16	75
Trom.	20	5	25	
J. Guldbranden	12	3	15	
W. Porensen	12	3	15	
" Jensen	14	3 60	17	60
H. Hansen	16	4	20	
" H. Nielsen	16	4	20	
" Botthelsen	15	3 90	18	90
" H. Brøn	12	3	15	
" P. Nielsen	20	5	25	
" Hestens	11	2 90	13	90
" Hundevad.	13	3 30	16	30
" Jelline Jensen	"			
" Hr. Schjøtt. (See Fosgerd)				
" - Lückow for Mai	13		13	
J. Pievers.	12	3 75	15	
			354	75

673.

1856 Dd-n^o2

Mai. 31.

Postagt.
Transport. 4243^{Sp.}-6

4243^{Sp.}-6

Det N^o 2.

Udgift
Transport. 3242.

74.

1856

Mai. 31.

Transport.

354 75

ad, 1) Loading bag for Juni 30^{mo}.

Pro. for Mai 7-60.

37 60

Maj 2: 2) Joh Min four Registre for Mai

5

- 9: 3) From four Revisiteur for Mai

5

402

15

- n: 4) Lie af Theatre:

a) 10 forte Arbejder 9^{ths} 19

b) Contant 52-101

150

5) Avertisements

6 87

6) Guds. Bergs Contrabag

21 63

7) Pasregnig for Mai

38 72

8) Regnig for Tæglis

6 94

9) Contrabag med Apoteket:

Le Scenens Præg. 2^{ths} 74

10) Roskudvise/ Medicamter - 1 - 99

4 47

11) Roskudvise - efter Accord -

6

12) Roskudvise Gratiale

5

13) Dilettant: 2 Maanedes -

101 12

13) b. Stabell 4 Forestillinger à 48/

1 72

14) Roskudvise Arbejde

1 31

15) Morsen Friensarbejde

1 38

16) Roskudvise

1

345 33

3989^{ths} - 85

675

Uke Theatrets Reguleri vestment
Personlets Benefice

1856
Juni. 1.

Sondag d. 1. Juni Endtag

294 ⁸³

Hatfa gear Oldgift

33 ⁸³

Watts Endtag te fordeling
for 16 Personer i 16^{de} Indt.
er to hundred og en og fex te Indt.
i. S. Belag Le. 15.
Landing

261

Ca. Personaleto Benefic.

Udgifter.

1856
Juni 2.

1) Controllører	2	24.
2) Regioråd 3 Regioråds	1	96.
3) Theaterbud		48.
4) Placateri Frøknings	2	66.
5) Krodder		60.
6) Maskinfolk	1	116.
7) Lars Olsen	1	"
8) Friseur		60.
9) Ballettør	1	60.
10) Orchester	6	114.
10-6) Dilettanter. 7	6	3
11) Statister		
12) Gas	3	96.
13) Maskinmester Schjött	2	60.
14) Jelline	2	"
		<hr/> 93

677.

C. n. 2

1856

June 2

Indo-
Transport 4243²² 6

thebets Brutto Ind. 4243²²-6

Prand 138-114

Personal 294-84

Samlet Brutto Ind. 4676-84

Forsp. 29) 4243²² | 146²²

U-n-2.

Udgift
Frankford. 3989.

75.
85.

1856.

Juni 2. Reise fra Thordy til Bergen

Reise

	Plads	Dag	Reise	Suppe	Ø.
	nr.	nr.	penge	no.	sk.
Røjahn.	2	3	5 48	8	48.
Joh. Mørn	2	3	5 48	8	48.
Mt. Mørn	1	3	8 12	11	12.
Sachsen	1	6	12 18	18	18.
Mt. Sachsen.					
Prom	2	3	5 48	8	48
Jr. Raldbranden.	1	3	8 12	11	12.
Brensen	1	3	8 12.	11	12.
Jensen.	1	3	8 12.	11	12.
M. Hansen	2	3	5 48	8	48
H. Nielsen.	2	3	5 48	8	48
Bathelsen.	2	3	5 48	8	48
L. Mørn	2	3	5 48	8	48
P. Nielsen.	2	3	5 48	8	48
Hestens	2	3	5 48	8	48
Lundevad.	2	3	5 48	8	48
Johanne Jensen	2	3	5 48	8	48
M. Schjøtt	2	3	5 48	8	48
M. Palskov.	2	3	5 48.	8	48.
				171	90.

79.

C. n: 2

1856

Junii 2.

Instoat
Transport 4249²-2

Summa Summarum Instoat. 4249² 1/2
padding.

Ce-nr: 2

1856
Juni 2.

Udgift
Transport 13980⁸⁰ - 85.

Transport - 171 90.

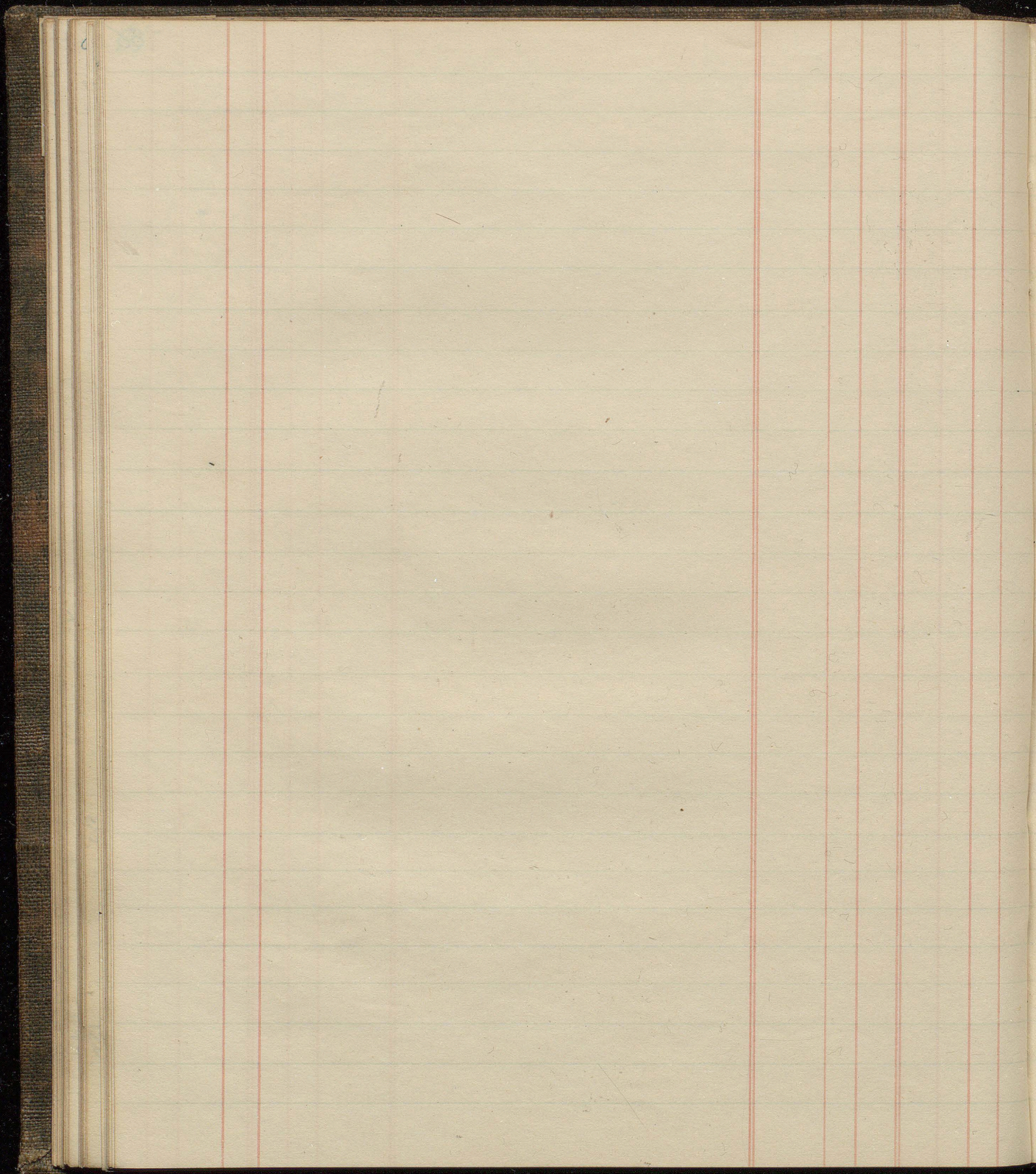
	Plads	Dag	Reise penge	sp	sp	sk			
1) Siewers	1	3	8	12	11	12			
2) Laeding	2	3	5	48	8	48			
3) Knudsen	2	3	5	48	8	48	199	78	
Reise til Bergen (Bilag 1)									
3) Hartmann Lampglas					4	26			
3) Ste Afsked - fra Løven					10	24			
Arch: Anfør til Arch. 1 ^{ste} 60.									
4) Reise af Tengstrem					1				
5) Bergehn, tabte Requesiter						14			
6) Forstend Schjøtt					16				
7) " Hansen					12				
8) Knudsen - Rolle Report. u. Priser					1				
9) De Transportere ombord - for/indvise									
P. Nielsen gjør Requesit til Bergen.									
					9	19	53	83	

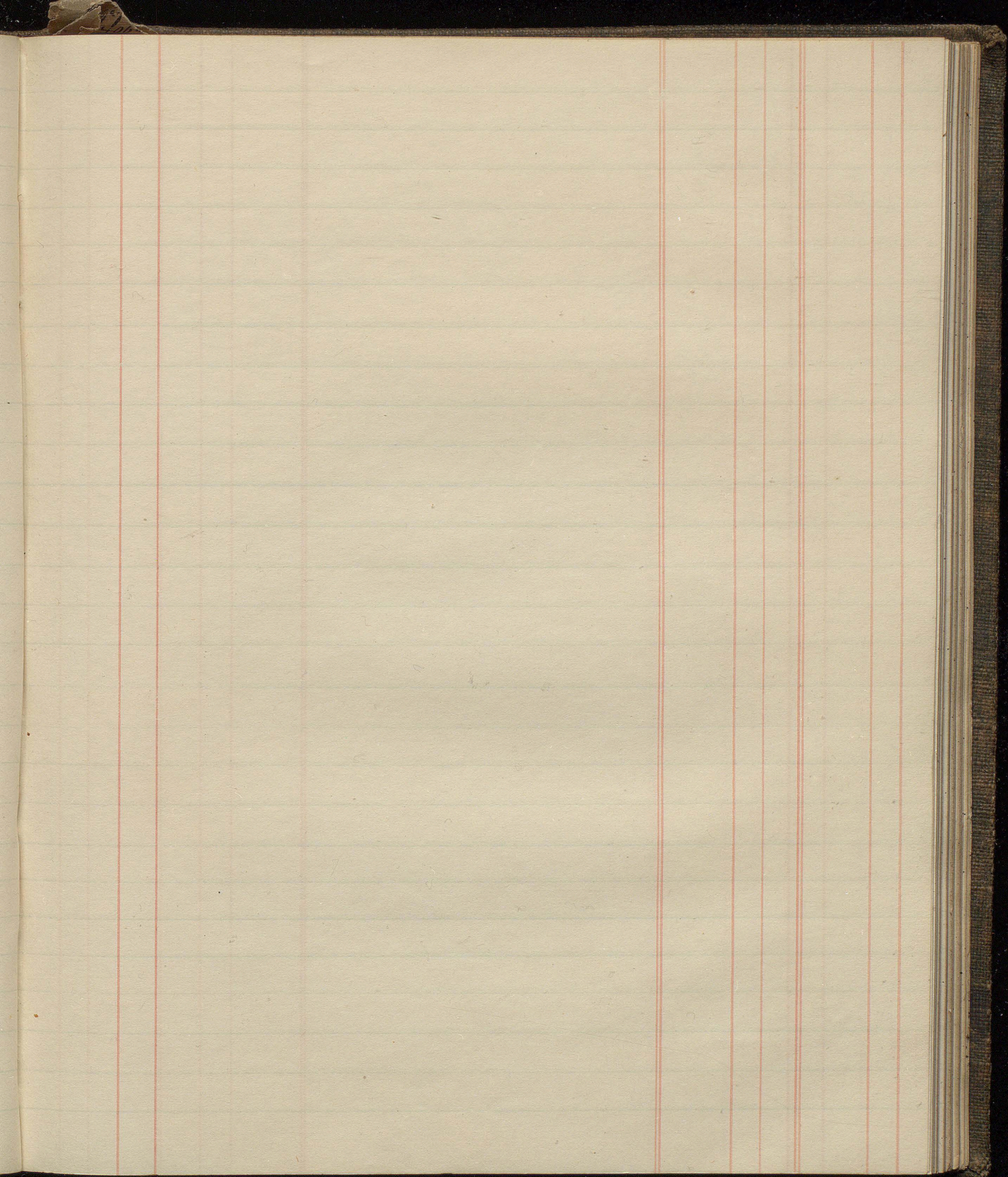
Udgivet
La 4249-6

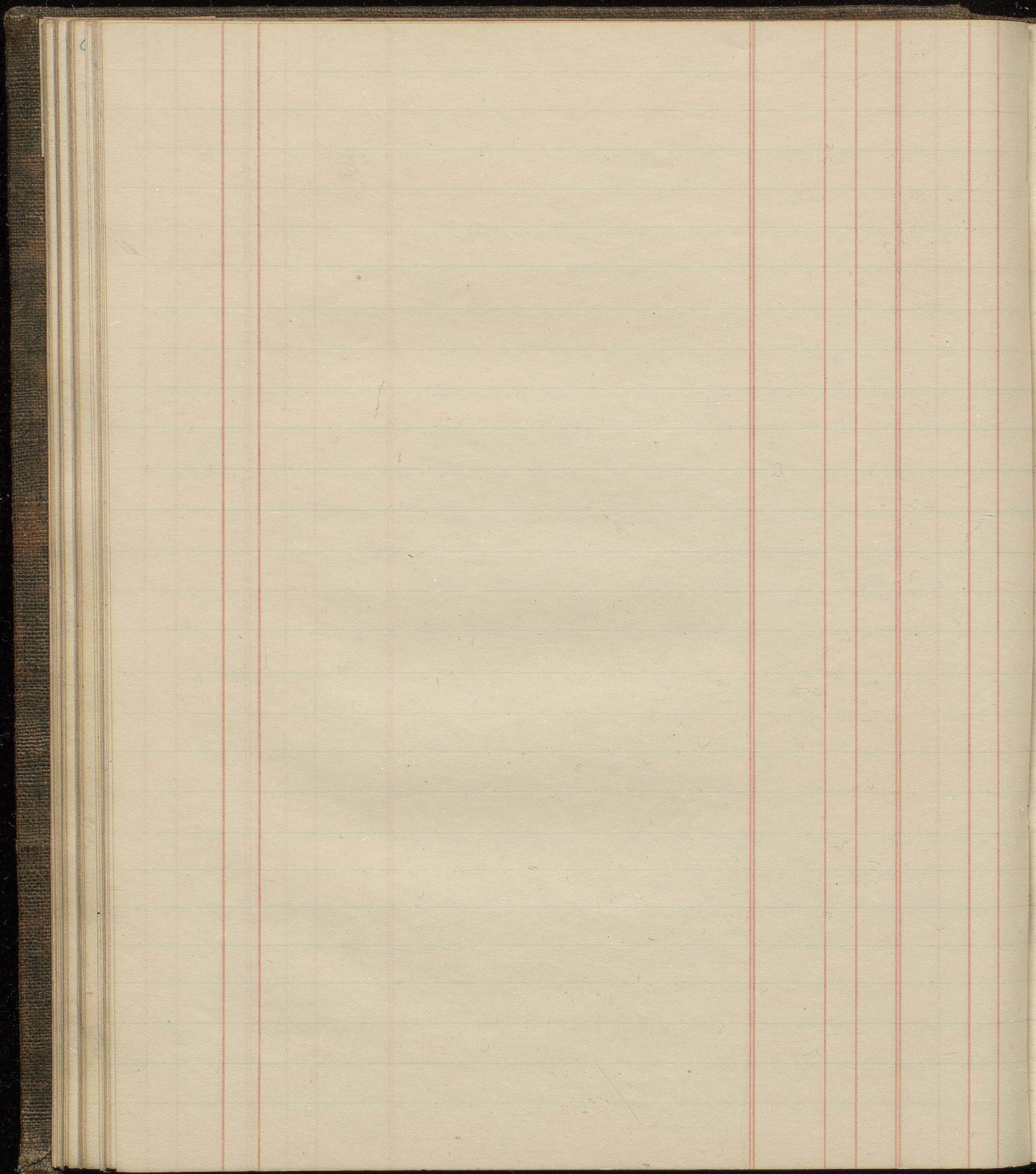
[Faint, illegible handwriting throughout the page, possibly bleed-through from the reverse side.]

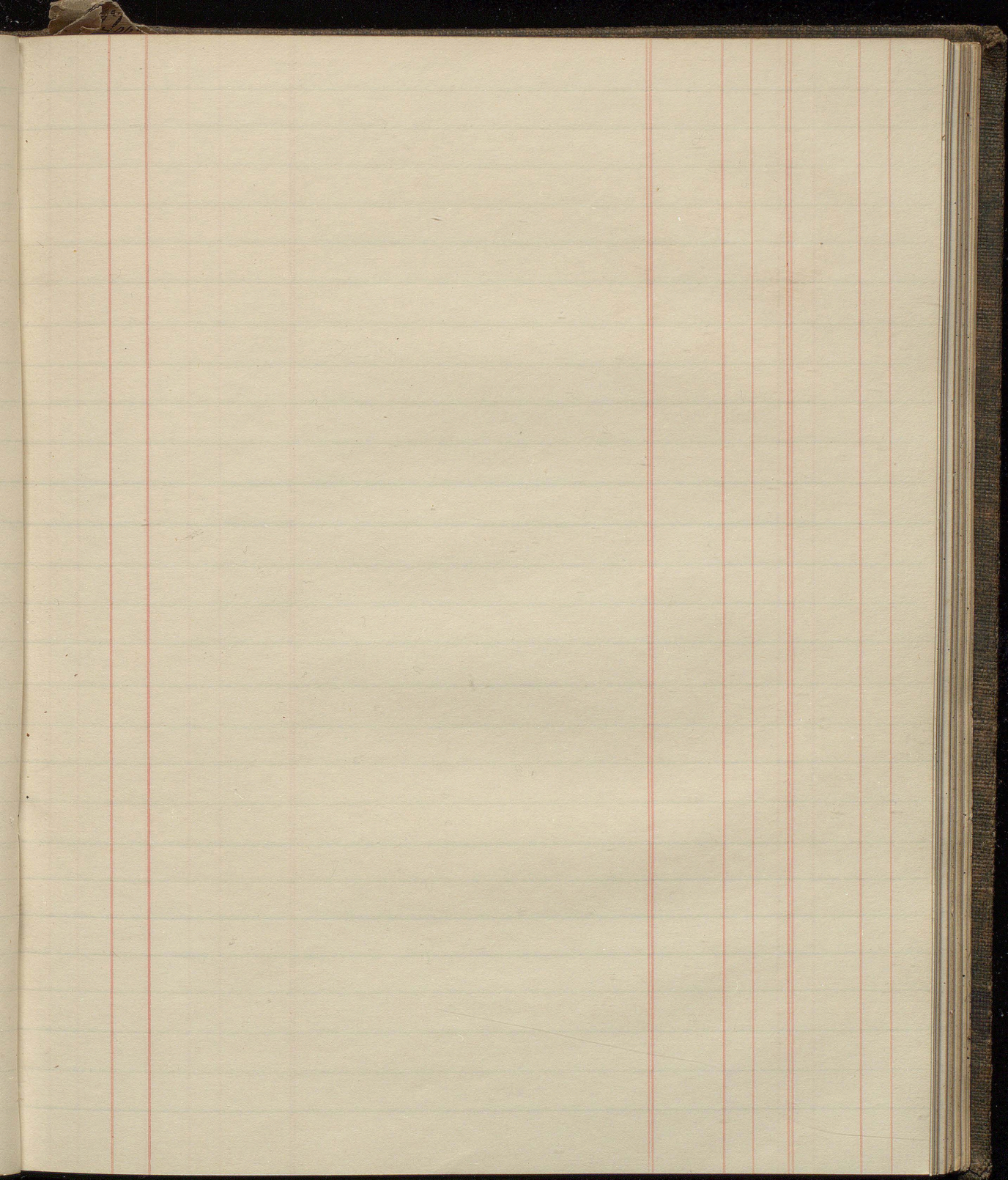
89.

85









Orkestret.
Roggen - Säckow.
Dilettanter. (See underfor)
Noget ikke komede.
Desuden:
Larsen, Paukeslager.
M. Alstad, Fløit
J. Alstad. Tenor tuba.
O. Alstad. Trompet.
Kj. Moe. Clarinet
Joh. Moe. Clarinet
P. Johansen Clarinet.
N. Olsen. Basun.
O. Olsen. Horn.
H. Bjerkhaug. Horn.
L. Langvig. Trompet.
M. Pugegg. Akkordium (Balk)
J. Seide. Basun.
Ch. Thorsen. Contrabas
Chr. Larsen. Orch. Bnd.

400
Løbetilførsel indbetalt for
forbrænd. (indført under Dd. N^o 2)
Bilag 10.

Kindb. (anfærs til endelig Ud-
betaling, da Dr. Kindb. blev an-
taget som Theaterlege, efter Lovte
om Moderation i Honoraret) 6.

Apothekerregning. (Uddrag
af for Medicamentens Vedkommende)
Sachsen - From - Præn.
(indført under Dd. N^o 2) Bilag N^o 9.
Bethellers Dd - 19.
Sachsen. Dd - 20

1	93.
-	25.
2	-

[Faint, illegible handwriting in blue ink, possibly bleed-through from the reverse side of the page.]

18
N
N
N

400
1856

Gas.

Marts 31. 3 Pascompravitto Regu f. Marts.
 Mai. 8 K. 27.200 Rbfos for April.
 Mai 31 Ad. n: 2 Rils, n: 7 - 19,900 Rbf

44	24.
54	48.
38	72.

Remisser til Bergen.

1856.

April	4. m. Solberg.	600.	
	21. m. Olsen	200.	
Mai	5. Anvisn. Jansen.	200.	
Mai	8. Cont. dir til Røtt.	300	
Juni.	2. P. Nielsen ved Afreisen hvilket fandt sig selv behøvet til Trans- port af ...	9.	19.

1856

Affekt til Thronstykket Theater.
(Landsfort under dato).

April 10.

Nobel. til Alseing goeth.

150.

Mai. 8.

100.

30 Fe Alseing Lise: a) Repara.

tioner for Lise, Bygning... 97-191

b) Contant

52-101 150

den accorderede Lise til 12 Juni = 400 Rd.

Bilog Dd nr: 4. (indf. under 31^e Mai).

1856.

Forstlund.

Chesternas

April 4. H. B. (Inskrift)

30

~~X~~ ~~X~~ ~~Rest~~ ~~med~~ ~~tilbav-~~
betalt den 30^e Mai af Juni Gage.

82 10
4

Hundevack.

Mai 5 tilbogebetalt den 29^e af Juni.

4

Mai 29 Schjott

indfod 2^d Juni - Cs - 7^e 2

Man paylage at home
teign of the atroskye. c. 10 for or over
pleased. den for 25^e Mai until subKomben
(Borv.)

16

1856

Forsku

Geni

Hansen (indfart B. n. 2).

2^d - Som Forsku for eventuelle

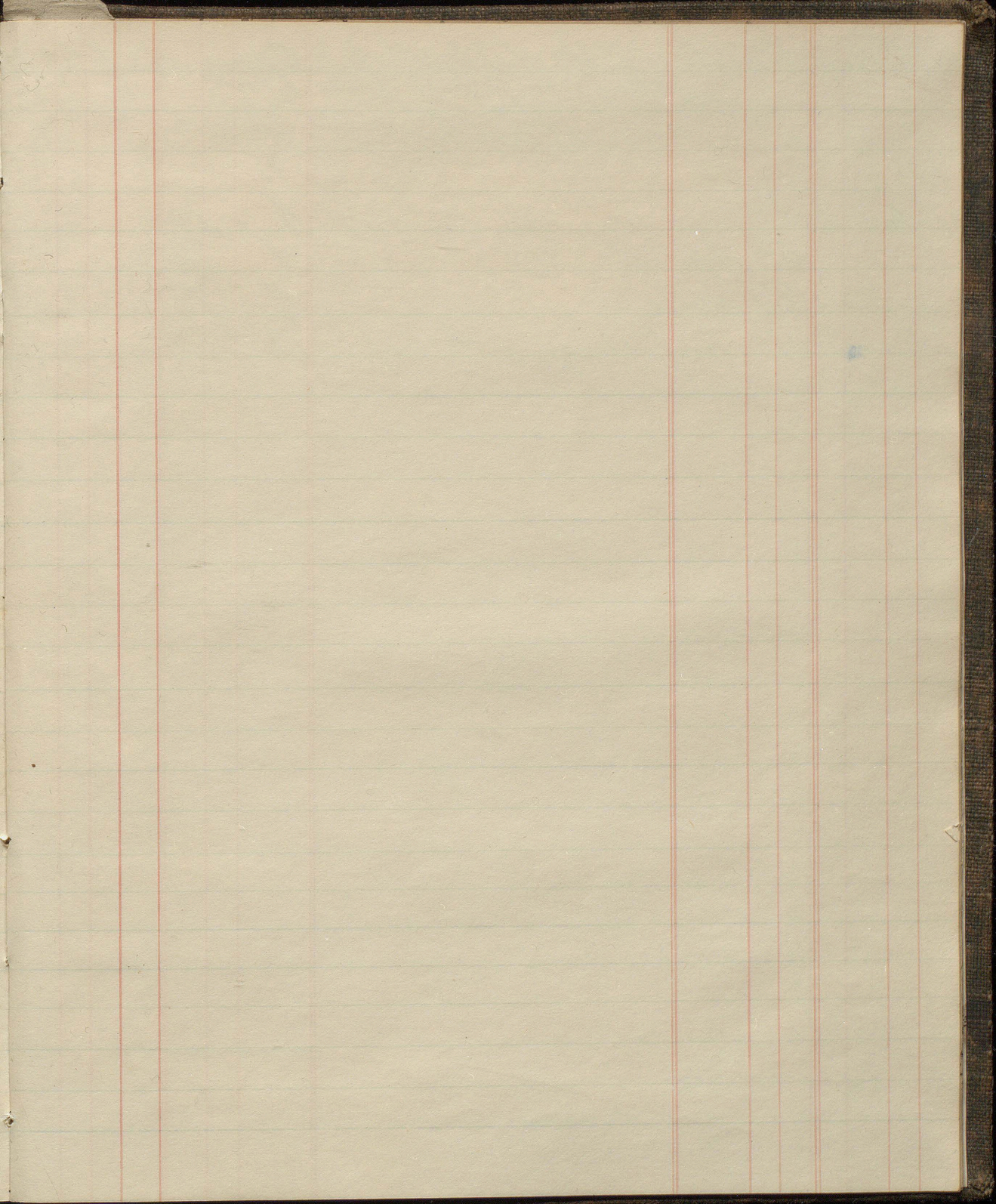
2^d Halvdel af Procent

12.

1886
The following is a list of the
names of the persons who
were present at the
meeting of the
Board of Directors
of the
Company held on
the 10th day of
January 1886.

1887
The following is a list of the
names of the persons who
were present at the
meeting of the
Board of Directors
of the
Company held on
the 10th day of
January 1887.

1888
The following is a list of the
names of the persons who
were present at the
meeting of the
Board of Directors
of the
Company held on
the 10th day of
January 1888.



1856.
April.

Subhanter

Transprot. 25 24

Chr. Berg.

2 R

6.
9.
11.
13.
16.
20.
23.
25.
27.
1.
4.
8.
12.
14.
18.
21.
23.
25.
28.
30.

60.
60.
60.
60.
60.
60.
60.
60.
60.
60.
60.
60.
60.
60.
60.
60.
60.
60.
60.
60.

May

Sum. $\frac{10 \quad 60.}{35 \quad 84}$

1856

Dilettanter i Bch.
Rostad.

Transport 35

84

April (5) 30^{te} Martz og 2^{de} April2^{de} 48

1 24

1 24

1 24

6 "

1 24

1 24

1 24

1 24

1 24

1 24

1 24

1 24

20

48

Rostad reiste.

56

12

1856.

Delephant
H. A. Roe.

Transport. 56⁰⁰ - 12.

April 2, 70

6

9

11

13

16

20

23

25

27

May

1

4

7

12

14

18

21

23

25

28

30

60.

60.

60

60

60

60

60.

60.

60.

60.

60.

60.

60

60.

60

60.

60.

60

60

60

60

60.

10

60.

60.

72.

1856 Dilettanti Orchester Franop. 66 72.
 Ldo. Tunesen.

April 2. R.		60.	
6		60.	
9		60.	
11		60.	
13		60.	
16 (Sam Choris i "Hæd. Fær")	1.	.	
20.		60.	
23.		60.	
25.		60.	
27 (Christ i Kong. Præd.)	1.	.	
Mai 1.		60.	
4.		60.	
7.		60.	
12 (Sam Choris)	1.	.	
14 (Sam Choris)	1.	.	
18 Sam Choris	1.	.	
21.		60.	
23.		60.	
25.		60.	
28 (Sam Choris)	1.	.	
30.		60.	
		<hr/>	13 60.
		<hr/>	80 12.

ind

1856

Dilettants

Fraupros. 80

12.

Organist Aldbge.

April 2

tä 27

April - 10

Föreläsning i 10^{de}

10^{de}

Mai 31

Mai 11

Föreläsning i 10^{de}

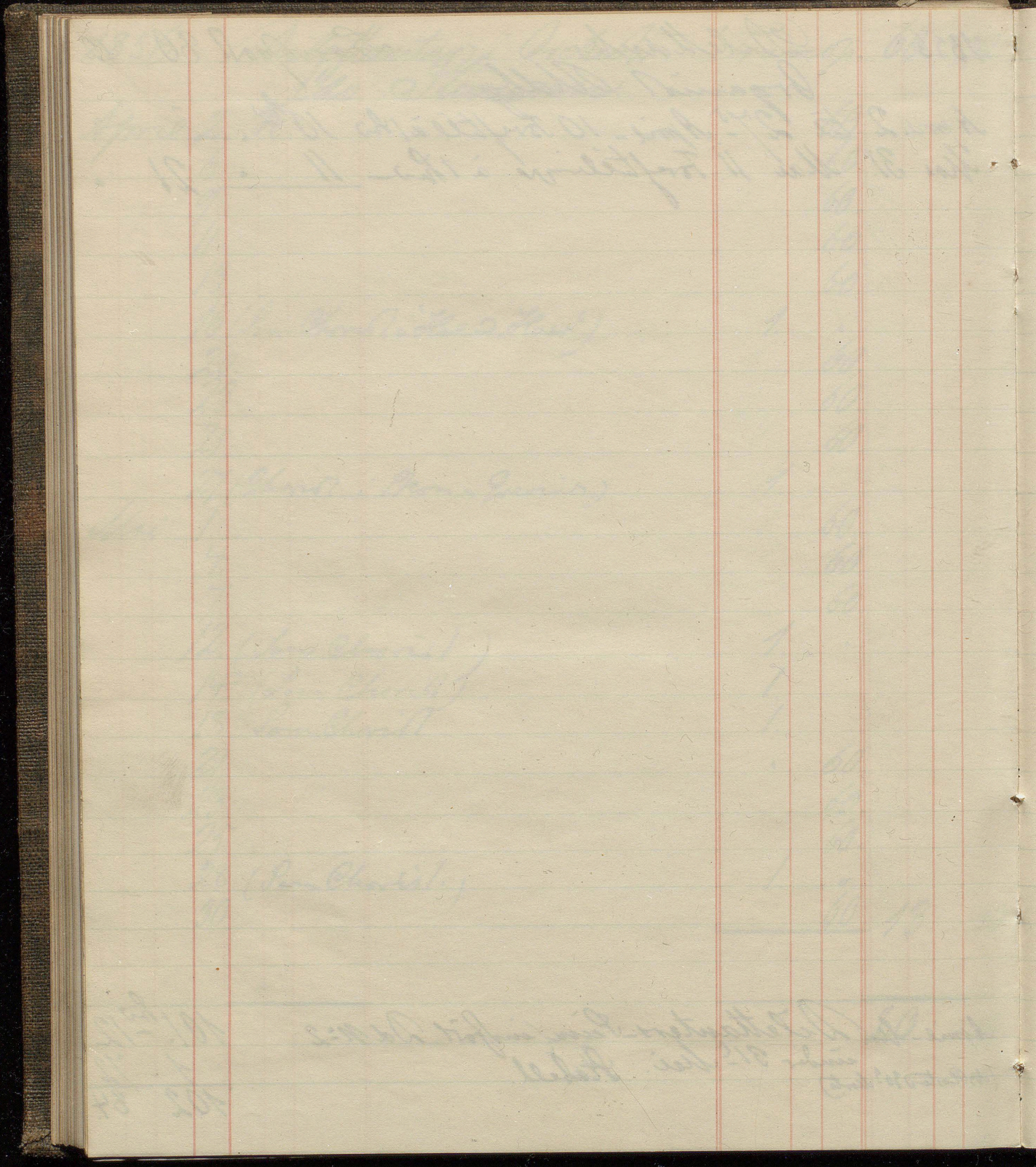
11

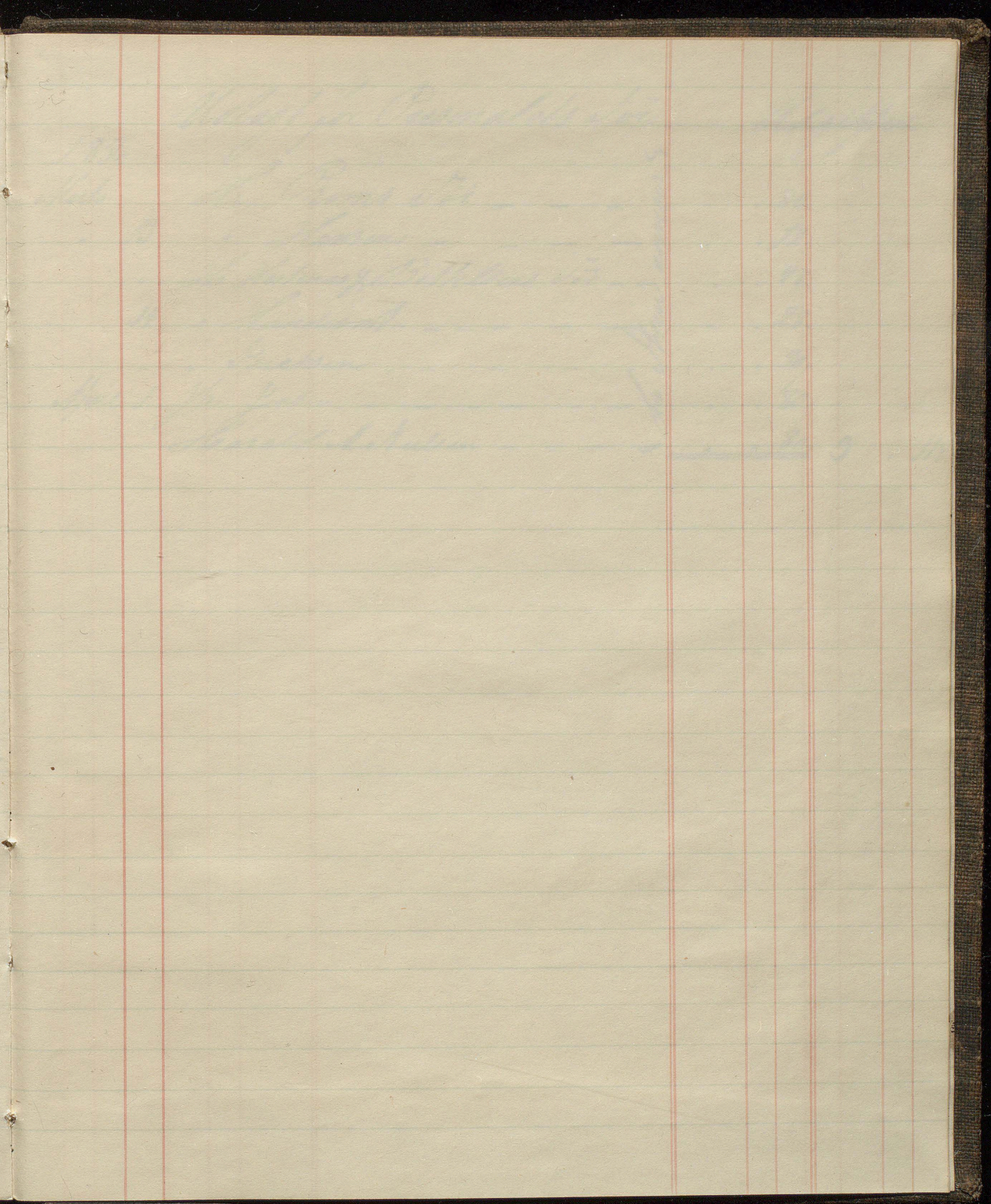
21

April - Mai Dilettants - Samfundet Bd N:2
under 31^e Mai. Stabell.

(Mr Porter 30^e Mart)

101	12
1	12
102	84





Howe's Bay.

Cartwright.

1836

April 4. Entered mouth of Freshwater Bay, 99 1/2 hours. 1497. 12.

Howst Bay.

Udgifter.

1856

April 4.

Magister af 9 Truskellings	285	94.
Puromalits Gager	403	30.
Truskellings	14	.
Transport for Puromalits Trø	3	18.
Løbet Nr. Landing Coastard	630	.
	<u>1337</u>	<u>203</u>
Casjebeholdning	160	10. 1497. 12.

Harald A. Nielsen
 Forsyning af 4. April 1856

(Signature)

Poensvort Summer 630^{lvs} -
 Casjebeholdning 160^{lvs} - 10
790 - 10

til et Beløb af syv hundrede
 og ni og halvt Hundrede og af mig
 modtaget, herfor gøttet ved
 Thorsdag 4. Apr. 1856
 Landing
 (See enclosure pag 2)

Handwritten notes at the top of the page, including a large 'N' and several vertical lines.

Handwritten notes in the upper middle section, featuring a large '2' and various scribbles.

Handwritten notes in the middle section, including a large '4' and several lines of text.

Handwritten notes in the lower middle section, featuring a large '3' and various scribbles.

