

U. B. BERGEN

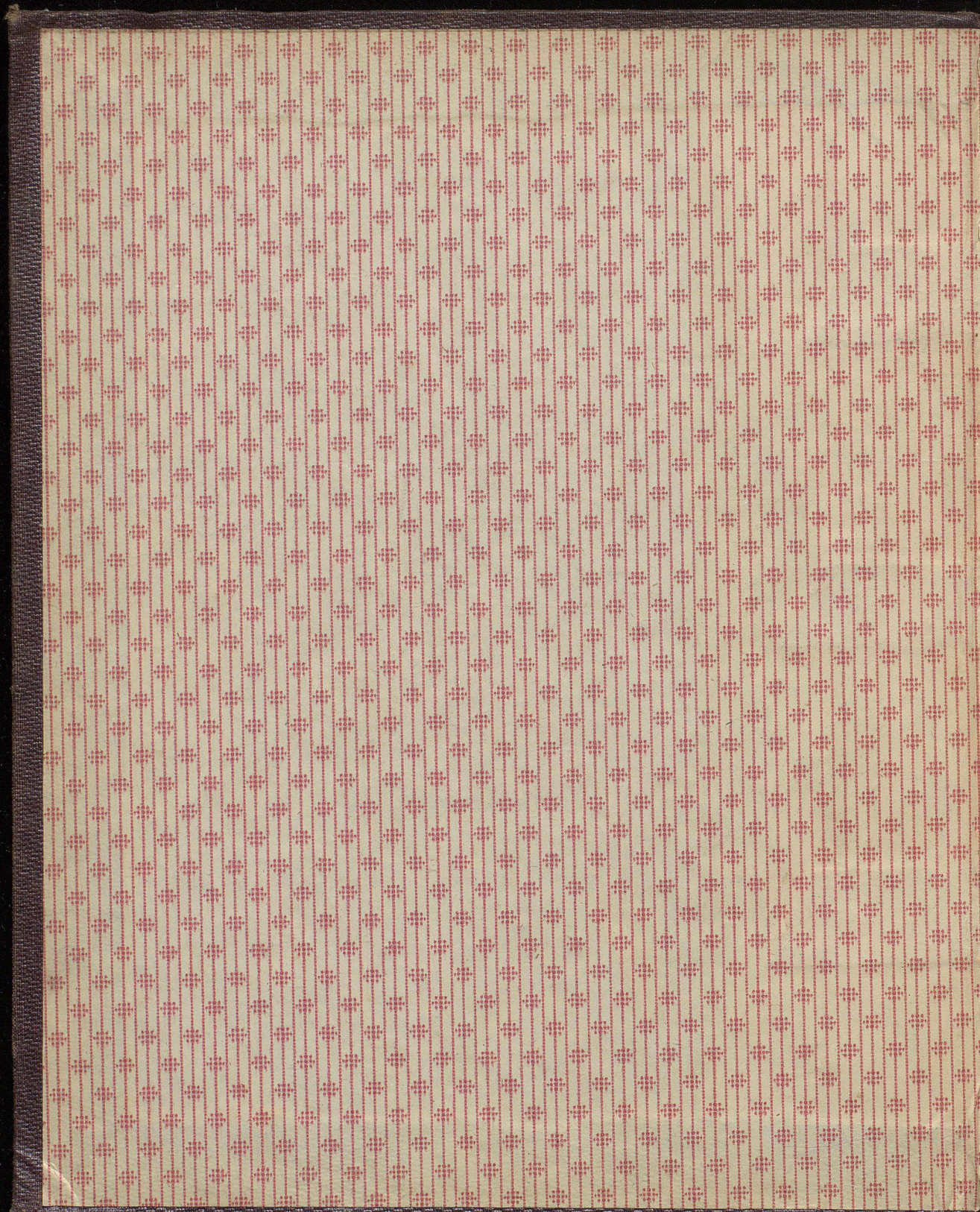
Ms. 230b/9

Det Norske Theater.

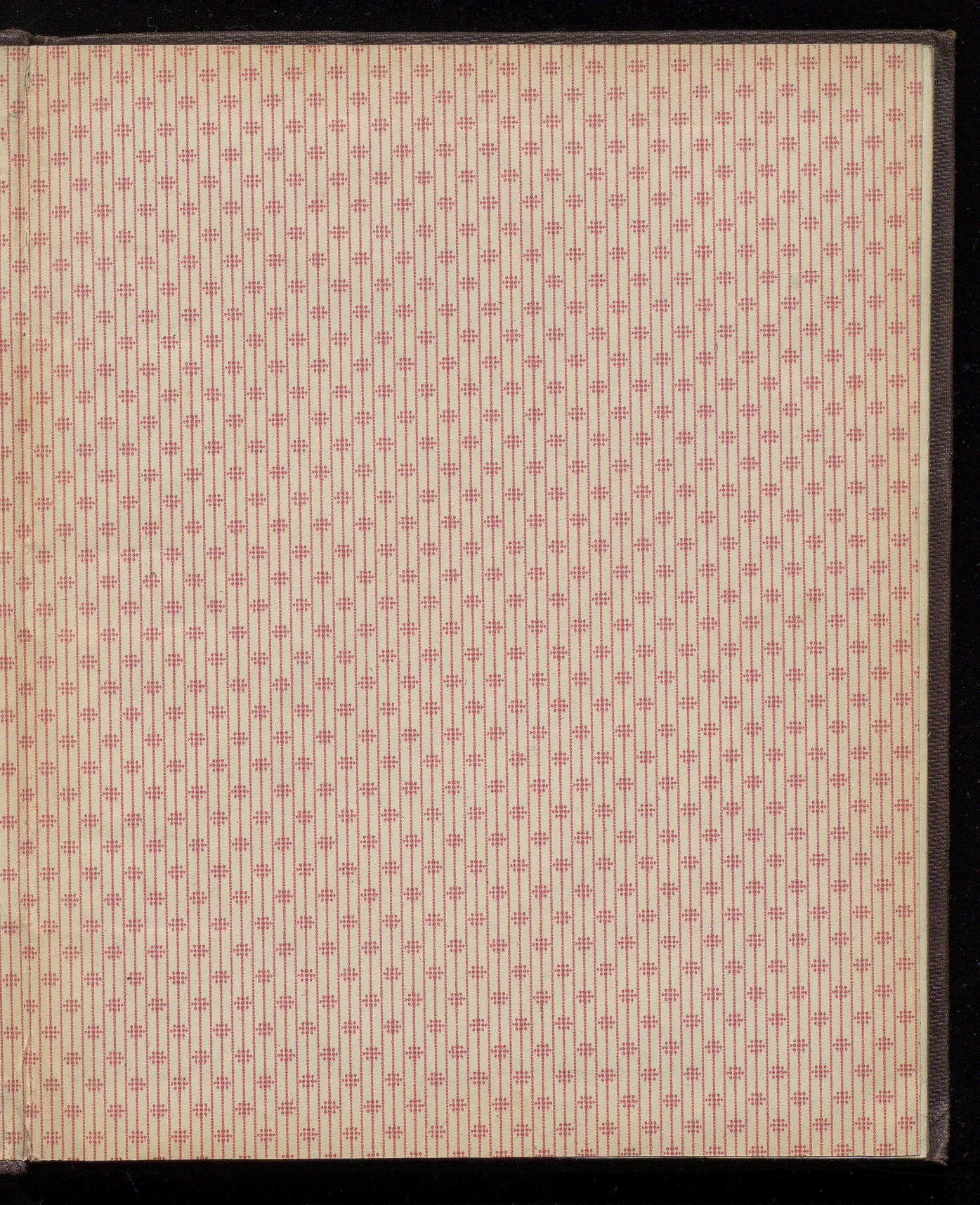
Regnskabs Protokol

$\frac{1}{2}$  1857 -  $\frac{12}{11}$  1857.

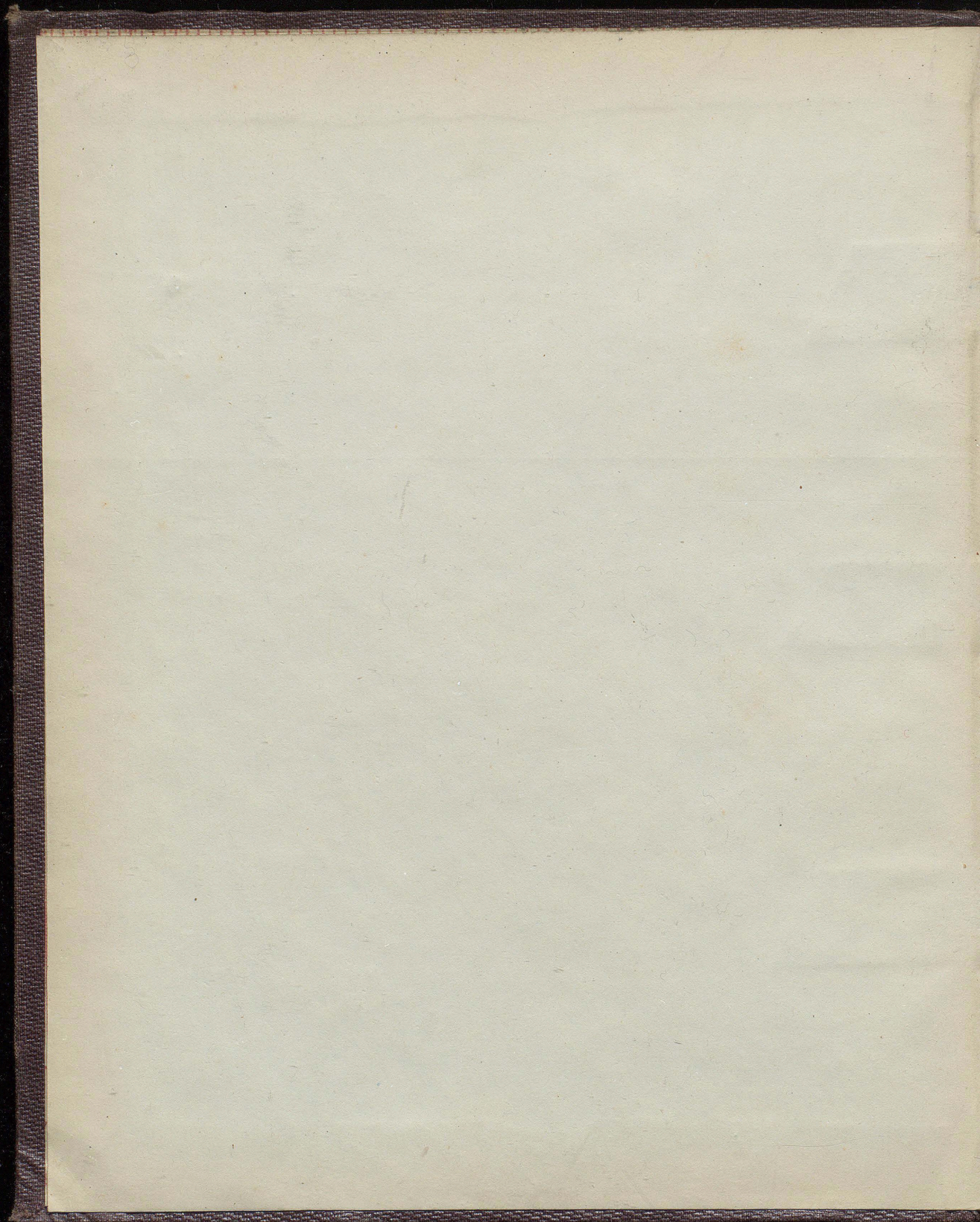














U. B. BERGEN

Ms. 230h/9

TEATERARKIVET  
UNIVERSITETET I BERGEN



1854.

Indtægt.

Febr

1.

Kassebeholdn

Sp.

748.

31½

Milkke f. Jan. Person. Sp. 16.

Orsket. 58.

74.

Afdrag: H. Bruun (sidse) Sp. 1. 60.

Prom 5.

6. 60.

Buyer & Nicolaysen, Gaspostbrug ved  
Conserterned. 9<sup>te</sup> og 30<sup>de</sup> Jan. à Sp. 4.

14.

16<sup>de</sup> Land. Ab. - Forest.

192.

42.

Lavr. Sp.

961. 117½



1854.

## Udgift

Febr.

1.

		Sp.		
Gager f. Febr.			Sp.	
Brun & Kone	Sp. 44.		1.	
Hansen & Kone	34.		2.	
From & Kone	32.		3.	
H. Nielsen & Kone	30.		4.	
P. Nielsen	20.		5.	
Bokelsen	15.		6.	
Hessens	11.		7.	
H. Brun	12.		8.	
Handevadt	13.		9.	
Anderen f. Jan	8.		10.	
Sp. Parelius de	18.		11.	
" Gullust ad de	18.		12.	
" Jørgensen f. Febr.	12.		13.	
" Guldbrandson	12.		14.	
" Siemers	12.		15.	
Laaamj	30.		16.	
Jensen	25.		17.	
Røjsten	<u>25.</u>		18.	371.
16 <sup>de</sup> Lond. Ab. Forest. Schjøtt & Larsen	Sp. 2. 60.		19-20.	
Rosendahl	" 36.		21.	
Brandv.	" 80.		22.	
Bokelsen	1. 80.		23.	
Statist.	" 48.		24.	
Rist & Dahl	<u>3. 96.</u>		25-26.	9. 40.
	Lat <sup>n</sup> .	Sp.		
				380. 40.



1857.

Vindreyt.

Febr.

Transp.

Sp. 961. 117½.

4. 16<sup>te</sup> Onsd. Ab.-Forest.

123. 36.

8. 14<sup>te</sup> Sønd. Ab.-Forest.

100. 72.

Lat.

Sp. 1185. 105½.



1854.

## Udgift.

2.

Febr.	1.	Transp.	Sp.	380.	40.
		Hansen, Gard.	Sp. 1. 12.	27.	
		A. Roud, d <sup>r</sup>	<u>1. 56.</u>	28.	2. 68.
		Suckow, Nadeskriv.		29.	" 33.
	4.	16 <sup>de</sup> Cned. Ab. Forest. Schjot & Lansen	Sp. 2. 60.	30-31.	
		Rosendahl	" 36.	32.	
		Brandv.	" 80.	33.	
		Bokelsen	2. 18.	34.	
		Rost & Dahl	3. 96.	35-36.	
		Statist.	<u>" 48.</u>	37.	9. 98.
	5.	Haarvig, Gard.	Sp. 3. 8 $\frac{1}{2}$ .	1.	
		A. Roud, d <sup>r</sup>	<u>1. 79.</u>	2.	4. 87 $\frac{1}{2}$ .
		M <sup>r</sup> L. Abic, Chys		3.	5. 92.
		Berg, Lunde. Arb.	Sp. 3. 18.	4.	
		d <sup>r</sup> d <sup>r</sup>	<u>26. 65<math>\frac{1}{2}</math>.</u>	5.	29. 83 $\frac{1}{2}$ .
		Renov.		6.	" 30.
	8.	17 <sup>de</sup> Lunde. Ab. Forest. Schjot & Lansen	Sp. 2. 60.	7-8.	
		Rosendahl	" 36.	9.	
		Brandv.	" 104.	10.	
		Bokelsen	1 "	11.	
		Rost & Dahl	<u>3. 96.</u>	12-13.	8. 56.
		E. Meyer, Gard.		14.	4. 82.
	9.	B. Hansen, Pakk.		15.	" 40.
	10.	Suckow, Nadeskriv.		16.	" 39.
		Laf.	Sp.	447.	29.



1857.

Andtegt.

Febr.

Transp.

Sp. 1185. 105 $\frac{1}{2}$ 11. 17<sup>de</sup> Onsd. Ab. Forest

28. 42.

13. H. Nilsen, Gasfarbung ved hans Beneficent.

7.

15. 18<sup>de</sup> Lønd. Ab. Forest.

108. 36.

18. 18<sup>de</sup> Onsd. Ab. Forest.

52. 48.

Lat. Sp. 1382. 21 $\frac{1}{2}$ .



1857.

## Udgift.

3.

Febr.	Transp.	Sp.	447.	29.
11.	17 <sup>de</sup> Cnsd. Ab. Forest. Schjott & Larsen Sp. 2. 60.	17-18.		
	Rosendahl " 36.	19.		
	Brandt " 9 $\frac{1}{2}$ .	20.		
	Bokelsen 1.	21.		
	Rosil & Dahl <u>3. 60.</u>	22-23.	8.	8.
	Kahrs, Pap etc.	24.	5.	101.
12.	Røjter, Musikarrang.	25.	3.	20.
	Brand & Co. div. Regv.	26.	3.	88.
13.	B. Bokelsen, Forstkud.	27.	20.	"
	Parelius, Repar.	28.	5.	"
	Rosendahl, Sminke Sp. 48.	29.		
	Plouin, ad <u>1. 72.</u>	30.	2.	"
	Persen, Kjörd.	31.	"	20.
14.	Werner, Indb.	32.	"	116.
	Bongé, Restbetjøl f. Galden.	33.	5 $\frac{1}{2}$ .	41.
15.	18 <sup>de</sup> Cnsd. Ab. Forest. Schjott & Larsen Sp. 2. 60.	1-2.		
	Rosendahl " 36.	3.		
	Brandt " 9 $\frac{1}{2}$ .	4.		
	Bokelsen 1. 75.	5.		
	Rosil & Dahl <u>3. 96.</u>	6-7.	8.	119.
16.	R. Werner, Rengj.	8.	"	48.
17.	D. Martins, Bøger.	9.	23.	1.
18.	18 <sup>de</sup> Cnsd. Ab. Forest. Schjott & Larsen Sp. 2. 60.	10-11.		
	Rosendahl " 36.	12.		
	Brandt " 9 $\frac{1}{2}$ .	13.		
	Sp. 3. 68.			
	Lat. Sp.		580.	111.



1854.

Vindsept.

Feb.

18.

Transp.

Apr.

1382.

21½.

22. 19<sup>th</sup> Lond. Ab. Forest.

83.

96.

23. 10<sup>th</sup> Forest. ind. Abs.

104.

92.

Lond.

Apr.

1540.

69½.



# Udgift.

1857.

Febr.	18.	Transp.		Sp. 580.	111.
		Transp.	Sp. 3. 68.		
		Bokelsen	1. 88.	14.	
		Chorist.	2 "	15.	
		Statist.	" 64.	16.	
		Rosk & Dahl	<u>3. 60.</u>	17-18.	11. 40.
	19.	N. Nielsen, Brøndesagm.		19.	1. 20.
		Gasregn. p. Jan.		20.	72. 48.
		Buoker, Billeker & Theakerplaner		21.	4. 103.
		Brunshovst & Detke, Maserichin		22.	97. 71.
	20.	Hestenes, Louffleurjinstek		23.	3. "
		Mt. Lund, Gard.		24.	2. 79.
	21.	N. Nielsen, Brønde		25.	7. 110.
		Farchus, Repar.		26.	2. 88.
	22.	19 <sup>de</sup> Lond. Ab. Forest. Schjødt & Larsen	Sp. 2. 60.	27-28.	
		Rosendahl	" 36.	29.	
		Brandv.	" 80.	30.	
		Bokelsen	2. 28.	31.	
		Rosk & Dahl	<u>3. 96.</u> <del>32-32</del>		9. 60.
		Lotte, Apoth. Regn.		34.	15. 9.
	23.	10 <sup>de</sup> Forest. ud. Ab. Schjødt & Larsen	Sp. 2. 60.	1-2.	
		Rasenkohl	" 36.	3.	
		Brandv.	" 80.	4.	
		Bokelsen	2. 30.	5.	
		Chorist.	4 "	6.	
		Statist.	" 32.	7.	
			Sp. 9. 118.		
			Lat. Sp.		809. 19.



1854.

Intact.

Febr.

Transp.

Sp. 1570. 69 1/2.

25. 19<sup>th</sup> Oct. Ak Forest.

30. 60.

Sept.

Sp. 1601. 9 1/2.



1857.

# Udgift

	Febr. 23.	Transp.	Sp.	809.	19.
		Transp. Sp. 9. 118.			
		Plak. 2	8.		
		Post & Dahl <u>3. 96.</u>	9-10.	15.	94.
		Nissen, Abonn. paa Plak.	11.	5.	50.
		A. Gudmann, Gard.	12.	"	60.
25.	19 <sup>de</sup>	Onsd. Ab. Forest. Schjot & Larsen Sp. 2. 60.	13-14.		
		Rosendahl " 36.	15.		
		Brandt " 80.	16.		
		Dokkum 2. 30.	17.		
		Post & Dahl <u>3. 60.</u>	18-19.	9.	26.
		Glaarvig, Gard. Sp. 7. 114.	20.		
		A. Raudy de 1	21.		
		A. Petersen, de <u>12.</u>	22.	20.	114.
24.		P. Nielsen, Laan	23.	25.	"
		Renov.	24.	"	30.
		B. Hansen, Patre	25.	"	60.
28.		Larson, Malerarb.	26.	1.	60.
		Bond. Riise & Forest i Febr. i 96/	27.	17.	24.
		H. Jensen de de i 1/2 60.	28.	13.	60.
		Glaarvig de de i 60/	29.	4.	60.
		N. Nielsen, Fygebøden f. Febr.	30.	4.	"
		Kassieren f. Febr.	31.	10.	"
		de, godtgjort ifølge Revisions- antegnelse ved Udtn. af Febr. 1856.	31.	"	100.
		Lat. Sp.		928.	37.



1857.

Andragt.

Febr.

25.

Transp.

Apr 1601. 9½.

Apr 1601. 9½.



1857.

## Udgift.

Febr.	28.	Transp.	Sp.	928.	34.
		Orchestraet f. Febr.	32-49.	124.	"
		Tekusin, Gasop syn f. Febr.	50.	5.	"
		Ballance		540.	92½.
			Sp.	1601.	9½.



1857.

Indtægt.

Mars. 1.

Kassebeholdn.  
Orchestrets Mulkt for p. Febr.  
Promis Afdrag

Sp. 540. 90 $\frac{1}{2}$   
" 48.  
5. "

20<sup>de</sup> Lond. N. Forest.

106. 108.

Lat. Sp. 653. 8 $\frac{1}{2}$ .



1857.

## Udgift.

Mars. 1.

		Sp.	
	Gager p. Mars		Sp.
	Brun & Kone	Sp. 44.	1.
	Faachsen & Kone	34.	2.
	Trom & Kone	32.	3.
	P. Nielsen	20.	4.
	H. Nielsen & Kone	30.	5.
	Bokelsen	15.	6.
	H. Brun	12.	7.
	Messines	11.	8.
	Hundewadt	13.	9.
	Andersen p. Febr.	8.	10.
	Jfr. Parelius d.	18.	11.
	" Sullustad d.	18.	12.
	" Sorensen p. Mars	12.	13.
	" Siemers "	12.	14.
	" Guldbranden "	12.	15.
	Laading "	30.	16.
	Hsen "	25.	17.
	Rojahn "	25.	18.
	20 <sup>de</sup> Land. Ab. Forest. Schjott & Larsen	Sp. 2. 60.	19-20.
	Rosendahl	" 36.	21.
	Brandt.	" 104.	22.
	Bokelsen	1. 112.	23.
	Statt.	" 64.	24.
	Charist.	4 "	25.
	Rist & Dahl	3. 96.	26-27.
	Lat.	Sp.	13. 112.
			384. 112.

371.

84.



1854.

## Frdtægt.

Mars.

Transp.

Sp.

653.

82.

4. 20<sup>de</sup> Onsd. Ab.-Forest.

33.

84.

8. 21<sup>de</sup> Lønd. Ab.-Forest

92.

12.

Troms, Gæstelysn. ved hans Benf. Forest.

7.

x

Lavr.

Sp.

785.104½



1854.

# Udgifter.

8 <sup>te</sup>	Mars.	1.	Transp	Sp	384.	112.
			B. Bokelsen, Røllskrivn.	28.	"	48.
14.		4.	20 <sup>de</sup> Omsd. H. Forest. Schjöt & Larsen	Sp. 2. 60. 29-30.		
			Rasendaal	1. 36. 31.		
			Brandt.	1. 80. 32.		
			Bokelsen	2. 2. 33.		
			Aakiss.	1. 64. 34.		
			Charist.	4. " 35.		
			Rüst & Dahl	<u>3. 60.</u> 36-37.	13.	62.
		5.	Lambertsen, Nodopapir	1.	"	22.
			Werner, Indv. & Repar.	2.	2.	6.
			A. Runda, Syart.	Sp. 1. 23. 3.		
			" "	<u>1. 44.</u> 4.	2.	67.
		6.	Hestenes, Færskud.	5.	20.	"
		8.	2 <sup>de</sup> Omsd. H. Forest. Schjöt & Larsen	Sp. 2. 60. 6-7.		
			Rasendaal	1. 36. 8.		
			Brandt	1. 92. 9.		
			Bokelsen	1. 112. 10.		
			Rüst & Dahl	<u>3. 96.</u> 11-12.	9.	36.
			S. Nielson, Rengf.	13.	"	24.
		11.	Haaring, Gard.	14.	2.	"
			Gran, 100 Tør. Hestkud	15.	72.	60.
			Rüst, Udlev. af Ab.-Bill.	16.	2.	"
			Gasnegning f. Febr.	17.	54.	96.
			Røjahn, 1 Partitur af Oech.-Løner	18.	18.	64.
			Lapp	Sp.	582.	117.



1857.

Indtægt.

Mars.

Transp.

Sp

785. 104.

11. 21<sup>de</sup> Onsd. Ab. Forest.

15. 60.

15. 22<sup>de</sup> Lønd. Ab. Forest.

146. 36.

18. 27<sup>de</sup> Onsd. Ab. Forest.

36. "

Løst.

Sp

983. 80.



1857.

## Udgift.

9.

74 60.	Mars.	Transp.	Sp. 582.	117.
	11.	21 <sup>de</sup> Onsd. Ab. Forest. Sejvø & Larsen Sp. 2. 60.	19-20.	
		Rasendahl	36.	21.
		Brandv.	80.	22.
		Bokelsen	2	23.
		Johannsen, Ordet Assi.	75.	24.
		Rist & Dahl	<u>3. 60.</u>	25-26.
	12.	H. Bruun, Apokrite	27.	9. 41.
		B. Hansen, Pater	25.	1. 4
	15.	22 <sup>de</sup> de Fond. Ab. Forest. Sejvø & Larsen Sp. 2. 60.	29-30.	60.
		Rasendahl	36.	
		Bokelsen	1. 114.	
		2 <sup>de</sup> Regv. Lue	60.	
		Brandv.	80.	
		Rist & Dahl	<u>3. 96.</u>	34-35.
		J. Grieg, Vinregn.	36.	9. 86.
		J. Krohn, Honorar	38.	24. 64.
	16.	Feser, Havnitys	1.	100. 4
		d <sup>de</sup> Lampubelysn. f. Saisonen 55-56.	2.	10. 87.
	18.	22 <sup>de</sup> Onsd. Ab. Forest. Sejvø & Larsen Sp. 2. 60.	3-4.	456. "
		Rasendahl	36.	
		Brandv.	80.	
		Bokelsen	1. 78.	
		Rist & Dahl	<u>3. 60.</u>	7. 8. 44.
		Lad <sup>de</sup>	Sp. 1203.	79.

02.



1857.

## Indtægt

Mars.

		Transp.	Sp.	
22.	23 <sup>de</sup> Fond. Ab. Forest.		983.	80 $\frac{1}{2}$
			138.	24.
		Udtægt af Norges Bank	500.	"
23.	Beyer 45 Al. Guldkjøpetoi à 40 <sup>sk</sup>		25.	"
		Sachsen, Gasblysn. ved hans Beneficentforest.	4.	"
25.	23 <sup>de</sup> Omsd. Ab. Forest		50.	72.

Løb.

Sp. 1704. 56 $\frac{1}{2}$



1854.

# Udgift.

Mars.		Transp.	Sp.	1203.	49.
22.	23. <sup>de</sup> Onsd. Ab. Forest. Sejft & Larsen Sp. 2. 60.		10-11.		
	Rosendahl	x 36.	12.		
	Brandv.	x 92.	13.		
	Bokstuen	1. 108.	14.		
	Charist.	4.	15.		
	Rost & Dahl	<u>3. 96.</u>	16-17.	13.	32.
23.	Rosendahl, Farver		18.	1.	"
	H. Bruun, Kollektiv. Sp. 113 <sup>1/2</sup>		19.		
	M. Madsen, Skrivearb. <u>1. 60.</u>		20.	2.	53 <sup>1/2</sup> .
	A. Rind, Syring og Vask		21.	2.	74.
25.	23. <sup>de</sup> Onsd. Ab. Forest. Sejft & Larsen Sp. 2. 60.		22-23.		
	Rosendahl	x 36.	24.		
	Brandv.	x 80.	25.		
	Bokstuen	1. 108.	26.		
	Charist.	4.	27.		
	Charist.	1. 56.	28.		
	Rost & Dahl	<u>3. 60.</u>	29-30.	14.	40.
26.	Maarvig, Gard		31.	1	60.
	N. Nielsen, Brøndesagn.		32.	1	40.
	C. Nielsen, Papir, Pap		33.	1.	56.
	Søvig, Dec.-Mal.		34.	"	60.
	Asactsen, Refusion af Udgifterne ved "En usleben Diamant" '35			8.	66.
Talt			Sp.	1248.	80 <sup>1/2</sup> .



1857.

Fruchttagt.

Mars.

Transp.

Sp. 1704. 56½

27. 11<sup>te</sup> Forst. ud. Ab.

116. 48.

29. 24<sup>te</sup> Lond. Ab. Forst.

115. 60.

Lap. Sp. 1936. 44½



1857.

## Udgift.

11.

Mars.	Transp.	Sp.	1248	80 $\frac{1}{2}$
27.	Martens, Bøger etc.	Sp. 1. 103.	1.	
	Floor d.	2. 48.	2.	
	" w.	4. 30.	3.	
	" d.	7. 10.	4.	
	" d.	<u>2. 3.</u>	5.	20. 44.
11 <sup>te</sup>	Forstb. ud. Ab. Schjök & Larsen	Sp. 2. 60.	7-8.	
	Rosendahl	" 36.	9.	
	Brandv.	" 80.	10.	
	Bakelløn	1. 110.	11.	
	Stabil.	2. 16.	12.	
	Plak.	2.	13.	
	Rist & Dahl	<u>3. 96.</u>	14-15.	13. 38.
	B. Hansen, Pakke		6.	" 60.
	Larsen, Malerarb.		16.	" 42.
29.	24 <sup>de</sup> Løn. Ab. Forstb. Schjök & Larsen	Sp. 2. 60.	17-18.	
	Rosendahl	" 36.	19.	
	Brandv.	" 92.	20.	
	Bakelløn	1.	21.	
	Charist.	3. 96.	22.	
	Rist & Dahl	<u>3. 96.</u>	23-24.	12. 20.
30.	Danildsen, Opsyn med Theaterboret		25.	1. "
	Brandconting f. 1 <sup>de</sup> Halv.	57.	26.	25- 52.
	Harloff, Gratiale		27.	12. "
	Meydell, Gymnastikundervisn.		28.	12. "
	Sat.	Sp.	1346.	36 $\frac{1}{2}$ .

4 $\frac{1}{2}$



1857.

Indtegt.

Mars.

Transp.

Apr. 1936. 44½

Apr. 1936. 44½







1857.

## Fndlegb.

April. 1.

Kassebekholdn.	Sp <sup>n</sup>	416.	8.
Mulktta f. Mars. Prokesk Sp. 1. 1 <sup>te</sup>			
Personalt.	<u>7<sup>te</sup></u>	1.	84.
Hestenes, Afdrag		2.	"

24<sup>de</sup> Omsk. Mr. Forest.

50. 84.

Lagt

Sp<sup>n</sup>

470. 56.



1857.

# Udgift.

8.

April. 1.

Gager p. April:

Sp

Wasson & Kone Sp. 34.

1.

Prom & Kone 32.

2.

H. Nielsen & Kone 31.

3.

P. Nielsen 20.

4.

Bakkegaard 15.

5.

H. Brun 15.

6.

Hestenes 11.

7.

Hundevad 13.

8.

Andersen p. Mars 8.

9.

Mrs. Parelius " d<sup>o</sup> 18.

10.

" Tullustad d<sup>o</sup> 18.

11.

" Lorenzen p. April 15.

12.

" Gulabranden " 12.

13.

" Siewers " 12.

14.

Lading " 30.

15.

Absen " 25.

16.

Røjann " 25.

17.

334.

84.

27<sup>de</sup> Onsd. St. Forest. Sønjök & Lassen Sp. 2. 60.

18-19.

Rosendahl " 36.

20.

Brandt " 92.

21.

Statist. 1. 72.

22.

Requisitlaan " 60.

23.

Charist. 4 "

24.

Riss & Dahl 3. 60.

25-26.

Bakkegaard 1 "

27.

14.

20.

86.

Lat: Sp

348.

20.



1857.

Andtegt

April 1.

Tramp

Lp. 470. 56.

3. J. Brun, Gasbelysn. ved hans Beneficenceforest

7.

13. 12<sup>te</sup> Forest. ud. Ab.

201. 42.

Lp. Lp. 679. 8.



1857.

## Udgift.

14.

6. April.	1.	Transp.	Cp.	348. 20.
	Orkest. 4 Pers. à 14. 30f	Cp. 5.	28-31.	
	1.	1. 15.	32.	
	3. à 14f	3.	33-35.	
	4. à 105f	3. 60.	36-39.	
	2. à 90f	1. 60.	40-41.	
	2. à 60f	1.	42-43.	
	1.	<u>30.</u>	44.	15. 45.
2.	Parolius, Repar.		1.	96.
	Haarvig, Land.		2.	36.
	Bokolsten, Nader & Pallester.		3.	72.
	J. Nielsen, Pap.		4.	24.
	Mansen, Tjörset		5.	40.
3.	Orkest. 4. Bruns Beneficforest.			
	4 Pers. à 14. 30f	Cp. 5.	6-9.	
	1.	1. 15.	10.	
	3. à 14f	3.	11-13.	
	4. à 105f	3. 60.	14-17.	
	2. à 90f	1. 60.	18-19.	
	2. à 60f	1.	20-21.	
	1.	<u>30.</u>	22.	15. 45.
11.	Renov.		23.	30.
	P. Berg, Smederegn.		24.	1. 60.
13.	12 <sup>te</sup> Forest. ud. Ab. Løjst 9. Larsen	Cp. 2. 60.	25-26.	
	Rosendahl	36.	27.	
	Boandt.	<u>92.</u>	28.	
		Cp. 3. 68.		
		Latt. Cp.		390. 108.



14 15.

1857.

Andlogs

April.

Transp.

Sp. 679.

8

15. 25<sup>de</sup> Prod. Ab. Forest.

25. 96.

Lann.

Sp.

704. 104.



1857.

## Udgift.

15.

8. April. 13.

Transp.		Sp	390.	108.
Transp.	Sp. 3. 68.			
Bokullen	3. 24.	24.		
Chorist	3 "	30.		
Skat.	2. 48.	31.		
Plak.	2 "	32.		
Röst & Dahl	<u>3. 96.</u>	33-34.	17.	116.

Orchest.	A. Pers. i 1 Sp. 30.	Sp 5 "	35-38.		
	1 "	1. 15.	39.		
	3 " i 1 Sp	3 "	40-42.		
	4 " i 105 f	3. 60.	43-46.		
	2 " i 90 f	1. 60.	47-48.		
	4 " i 60 f	2 "	49-52.		
	1 "	<u>30.</u>	53.	16.	45.

14.

H. Nilsson, haan		54.	15.	"
Riise, Senevren		55.	1.	"
A. Rund, Lyarb.		56.	1.	24.

96.	15.	25 <sup>de</sup> Ans. H. Forest. Sjö & Lauen	Sp. 2. 60.	1-2.	
		Rosendahl	" 36.	3.	
		Brandv.	4 80.	4.	
		Bokullen	1. 84.	5.	
		B. Riise, 1 Höve	" 48.	6.	
		Chorist.	2. 60.	7.	
		Röst & Dahl	<u>3. 60.</u>	8-9.	11. 68.

104.		Lat. <sup>n</sup>	Sp	454.	1.
------	--	-------------------	----	------	----



1857.

Indaght.

April

Transp.

Sp. 704. 104.

19. 25<sup>de</sup> Lond. M. - Forest.

50. 36.

Lat. Sp. 755. 20.



1857.

## Udgift.

16.

104.	April.	15.	Transp.		Sp. 454.	1.
			Orest: 4 Pers. à 14p. 30.	Sp. 5.	10-19.	
			1 "	1 15.	14.	
			3. à 14p.	3 "	15-17.	
			4. à 105f	3. 60.	18-21.	
			2. à 90f	1. 60.	22-23.	
			3. à 60f	1. 60.	24-26.	
			1.	<u>30.</u>	27.	15. 105.
		16.	Glaaning, Gard.		28.	1. "
			Gasregning f. Mars		29.	55. 96.
			J. Brun, Skole til Scenen		30.	14. 48.
		18.	B. Hansen, Tude.		31.	" 80.
36.		19.	25 <sup>de</sup> d. H. Forest. Sjøist & Larsen	Sp. 2. 60.	32-33.	
			Rosendahl	1 36.	34.	
			Baandv.	1 80.	35.	
			Bokelsen	1. 54.	36.	
			Charist.	2. 60.	37.	
			Skapist.	1. 72.	38.	
			Rost & Dand	<u>3. 96.</u>	39-40.	12. 98.
			Orest: 4 Pers. à 14p. 30.	Sp. 5. "	41-44.	
			1 "	1. 15.	45.	
			3. à 14p.	3 "	46-48.	
			4. à 105f	3. 60.	49-52.	
			2. à 90f	1. 60.	53-54.	
			3. à 60f	1. 60.	55-57.	
			1.	<u>30.</u>	58.	15. 105.
20.			Stat:	Sp.	570.	53.



1857.

## Indtægt.

April.	Transp.	Sp.	755.	20
22	Monsen, Gasbelysning ved hans Concert	7.	60	
26.	13 <sup>de</sup> Færst ud. Ab.	78.	84	
Sarr. Sp.		841.	44.	



1857.

## Udgift.

17.

20	April.	19.	Transp.	Sp.	5 70.	53.
			A. Rind, Lyming og Vask	59.	2.	36.
60			Loading til Ullmann, Afst. af Theatervej.	60.	9.	32.
		23.	Asachsen, Gard.	61.	2.	"
			Holstens, Grabsale	62.	10.	"
			Opdant, Røje	Sp. 5.		
			do. 1 Pult	4. 60.	63.	9. 60.
			Renov.	64.	"	30.
			Olsen, Repar.	65.	"	30.
84	26.	13 <sup>de</sup>	Forst. ud. Hr. Schjöt & Larsen	Sp. 2. 60.	1-2.	
			Rosendahl	" 36.	3.	
			Brandv.	" 80.	4.	
			Bokelsen	1. 96.	5.	
			Plak.	2.	6.	
			Rist & Dahl	3. 96.	7-8.	11. 8.
			3. Pens. i 1 Sp. 30 f.	Sp. 3. 90.	9-16.	
			1 "	1. 15.	12.	
			3 " i 1 Sp.	3 "	13-15.	
			4 " i 105 f.	3. 60.	16-19.	
			1 " "	" 90.	20.	
			2 " i 60 f.	1 "	21-22.	
			1 "	" 30.	23.	13. 45.
			B. Bokelsen, Rollister.	Sp. 100.	24.	
			Henderson, Skriveart.	" 60.	25.	1. 40.
			Frøstel, Gard.	26.	2.	48.
			Stöhrmann, Repar.	27.	1.	102.
44.			Lati	Sp.	634.	4.



1857.

Indtægt.

April.

Transp.

Sp. 841. 44

Udtægt af Norges Bank de resterende  
(Rentene indestaaende).

500.

f. Le Mars 22 Indt. og Jan. 16. Udg. if

Sp. 1341. 44



1857.

# Udgift.

44.

April.

29.

		Transp	Sp	634	4.
		Werner, Bogh. Arb. Sp. 2. 50.	28.		
		do do 1 .	29	3.	50.
		Rajahns Beneficeforst. Lejst & Larsen Sp. 2. 60.	30-31.		
		Rosenaane	36.	32.	
		Brandv.	92	33.	
		Bokelsen	2. 40.	34.	
		Plak.	2 .	35.	
		Ris & Dahl	<u>3. 96</u>	36-37.	11. 84.
		Orkest. 3 Pers. à 14/2 30/	Sp. 3. 90.	38-40.	
		1 a	1. 15.	41.	
		4 a 1/2	4 .	42-45.	
		4 a à 105/	3. 60.	46-49.	
		2 a à 90/	1. 60.	50-51.	
		3. à 75/	1. 105.	52-54.	
		2 a à 60/	1 .	55-56.	
		1.	<u>30.</u>	57.	17. "
		Kassieren f. April	58.	10.	"
		L. Jensen do 6 Forst. à 14. 60.	59.	9.	"
		Haarvig do do à 60/	60.	3.	"
		B. Riise do do à 96/	61.	4.	96.
		Petersen, Gasopagn i April	62.	3.	"
		N. Nielsen, Fyrbøder, f. April	63.	4.	"
		Ballance		641.	50.
			Sp	<u>1341.</u>	44.

30.

44



1857.

Frodberg.

Mai.	1.	Kasselsholm.	Sp.	641.	50.
		Muckner f. April		1.	16.
		Möring: P. Melan Sp. 5.			
		Hessens <u>2.</u>		4.	
	3.	14 <sup>de</sup> Forst na. Ab		177.	12.
			Lat. Sp.	726.	78.



1857.

Udgift.

50.  
16.

Mai. 1.

Gager p. Mai		
Asachsen & Bone	Sp. 34.	1.
Prom & Bone	32.	2.
H. Nielsen & Bone	31.	3.
P. Nielsen	20.	4.
Bokelsen	15.	5.
H. Bruun	15.	6.
Medens	11.	7.
Hundervad	13.	8.
Andersen p. April	8.	9.
Sp. Parelius d.	18.	10.
" Sullustad d.	18.	11.
" Sorensen p. Mai	15.	12.
" Guldbrandsen	12.	13.
" Simers	12.	14.
Laadning	30.	15.
Hsen	25.	16.
Rogjorn	<u>25.</u>	17.

33 4.

2.

W. Nielsen, Bronde  
d. Repar.

3. 14.  
" 44.

12.

14 <sup>de</sup> Forest. ud. H. Sejok & Larsen	Sp. 2. 60.	20-21
Rosendahl	" 36.	22.
Brandvagt	" 92.	23.
Bokelsen (1 Rolle)	2 "	24 <sup>a</sup> 24 <sup>b</sup>
Plak	2 "	25.
Ris & Dahl	<u>3. 60.</u>	26-27

11. 8.

78.

Lagt Sp. 348. 66.



20.

1857.

Indleget

Mai

Transp.

Sp.

726.

78.

6. 15<sup>de</sup> Forst. ud. Ab.

38.

42.

Lat.<sup>n</sup>

Sp.

765.

30.







1857.

Vindsgt.

Mai.

Transp.

Gp. 465. 30.

10. 16<sup>de</sup> Forest ind. Ab.

68. 96.

Lat. Gp. 834. 6.



1757.

Udgift.

30.

Mai.

8.

Transp.		Sp.	392.	91.
Suckow, Nodestruin.		28.	1.	50.
Hlaawig, Gard		29.	3.	52.
Silba, d <sup>o</sup> Sp. 72.		30.		
Botymann ad. <u>1. 72.</u>		31.	2.	24.
Hunderwadt, Laan		32.	10.	.

96.

10.	16 <sup>de</sup> Foreste ud. Ab.	Sejök & Larens	Sp. 2. 60.	33-34.		
		Rosendert	" 36.	35.		
		Brandv.	" 104.	36.		
		Bokelan	2. 64.	37.		
		B. Riise, 1 Gen. R.	" 48.	38.		
		Chous.	8 "	39.		
		Statist.	1. 56.	40.		
		Plaki	2 "	41.		
		Röst & Dant	<u>3. 60.</u>	42-43.	21.	68.
	Oresth.	4 Pers. à 14p. 30.	Sp. 5.	44-47.		
		1.	1. 15.	48.		
		3. à 105f	2. 75.	49-51.		
		4. à 14p.	4 "	52-55.		
		2. à 90f	1. 60.	56-57.		
		1.	" 75.	58.		
		2. à 60f	1.	59-60.		
		1.	<u>" 30.</u>	61.	16.	15.
		Meydell, Gymnastikunderv.		62.	6.	60.
		Parelius Repar.		63.	3.	20.

6.

Lat. Sp. 457. 20.



1857.

Fructage.

Mai.

Transp.

Sp 834. 6.

14. 14<sup>de</sup> Forst. ud. Ab.

155. 60.

Lat.

Sp

989. 66.



1857.

## Udgift.

22

6.	Mai.	Transp.	Sp. 457.	20.
11.		Haarvig, Gard. Sp. 1. 48.	64.	
		Bohmann u.	4. 60.	65. 5. 108.
16.		Monsen, Gage f. April & Mai a 13 Sp.	66.	26. "
17.	17 <sup>de</sup>	Fareud. Ab. Jensen & Larsen Sp. 2. 60.	1-2.	
		Rosendam	" 36.	3.
		Bedov	" 104.	4.
		Bohlsen	4. 68.	5.
		B. Riise, 1 Gen. Pr.	" 48.	6.
		Chorist.	3. 96.	7.
		Statist.	" 96.	8.
		Plak	2 -	9.
		Ried & Dahl	3. 96.	10-11. 19. 4.
		Orkest. 48 Pers. a 1/4 30.	Sp. 5.	12-15.
		1 "	1. 15.	16.
		4 " a 1/4	4 "	17-20.
		3 " a 105T	2. 75.	21-23.
		2 " a 90T	1. 60.	24-25.
		1 "	" 75.	26.
		2 " a 60T	1 "	27-28.
		1 "	" 30.	29. 16. 15.
		S. Paulsen, Grundlæs til Paaske 5T.	30.	16. "
		Selboe, Gard.	31.	1. "
		Mundsen, Røllustr.	32.	" 50.
18.		Werner, Bøgt. - Ab. Sp. 3. 12.	33.	
		Markens, Bøgt.	1. 58.	34. 4. 70.
		Lat. Sp.	546.	27.



1857.

Indtægt.

Mai

19.

Transp.  
Tellepsen, Lic af Tude. Sp. 20.  
Belyen. 7.

Sp 989. 66.

27.

24. 18<sup>de</sup> Forest. ud. At

29. 84.

Sp. 1/2 Aars 1/2 Aars Husleie fra Mich. 56 - Paaste 57 Sp. 30.

dt. 1/4 Aars " " Paaste 57 - S. Hans d. 7. 52. 60.

82. 60.

dt. Gasportning for Oct., Nov. og Decbr. 56  
af Jan., Febr. og Mars 57

50.

(NB. For Juli, Aug. og Sept. 56 betales efter Besty-  
relsens Bestemmelse Indt.)

Lat. Sp

1148. 90



1857.

# Udgift.

66.	Mai.		Transp	Sp	546.	27.
	19.		Fosen, Laan	35.	20.	"
	20.		Ylaarvig, Gard	36.	2.	"
			Sp. La'Abu, Berorden. Sp. 54. 70.	37.		
			do. do. 14. 64.	38.		
			do. do. <u>16. 4.</u>	39.	85.	18.
	23.		Bokelsen, Ballustrin. Sp. 113.	40.		
			Krundsøn, do. <u>2. 110.</u>	41.	3.	103.
			Adv. - Komp.	42.	12.	84.
84.	24.	18 <sup>de</sup>	Forsk. ved Ab. Løjst & Larsen Sp. 2. 60.	1-2.		
			Rosendahl " 36.	3.		
			Brandt " 104.	4.		
			Bokelsen 2. 104.	5.		
			Charist. 4 "	6.		
			Habit. 1. 48.	7.		
			Plak. 2 "	8.		
			Rost & Dahl <u>3. 60.</u>	9-10.	17.	52.
		Onkust.	4 Pers. à 1 Sp. 30. Sp. 5 "	11-14.		
			1 " 1. 15.	15.		
			4 " à 1 Sp. 4 "	16-19.		
			3. " 105 f 2. 75.	20-22.		
			2. " 90 f 1. 60.	23-24.		
			1 " " 75.	25.		
			2 " à 60 f 1 "	26-27.		
			1 " " 30. 28.		16.	15.
90.			Lax Sp		403.	59.



24.

1857.

Andtegt.

Mai.

Transp.

Sp. 1178. 90.

30.

Suckow, Gasbelysni ved Concerten d. 27. Mai

7.

Sp. 1185. 90.



1857.

## Udgift.

27.

90. Mai.

25.

Transp  
Hed. Marie, Gard. Sp. 1. 00.

Sp. 703. 59.

L. Jensen d. 1. 73.

29. 3. 13.

26.

Uhl, Fierregn.

30. 6. 68.

B. Riise, 5 Forst. i Mai à 96/

31. 4. "

Haastrup d. d. à 60/

32. 2. 60.

30.

L. Jensen d. d. à 1 Sp

33. 5. "

d. Gaye f. Mai

34. 5. "

31.

Kassereren d.

35. 10. "

Ballance

36. 446. 10.

90.

Sp. 1185. 90.







1857.

# Udgift.

Juni. 1.

Gager p. Juni			
Knackan & Kone	Sp. 34.		1.
Prom & Kone	32		2.
H. Nielsen & Kone	31.		3.
P. Nielsen	20.		4.
Bokelsen	15.		5.
M. Bønn	15.		6.
Heslens	11.		7.
Kundwaat	13.		8.
Mansen	13.		9.
Andersen p. Mai	8.		10.
Hj. Parelius do.	18.		11.
* Tullustad do.	18.		12.
* Jorensen p. Juni	15.		13.
* Guldbrandsen do.	12.		14.
* Siwers do.	12.		15.
Laadvig do.	30.		16.
Hjben do.	25.		17.
Røjann do.	25.		18.
19 <sup>de</sup> Forest. ud. M. Schjot & Larsen	Sp. 2. 60.		19-20.
Resindane	* 36.		21.
Brandv.	* 92.		22.
Bokelsen	3. 72.		23.
Ben. Riise	* 96.		24.
H. Jensen	1		25.
Laadvig	60.		26.
	Sp. 9. 56.		
	Lat.		
		Sp.	347.

347.

347.



1857.

Indtægt.

Juni.

1.

Transport

Sp. 511. 54.

5.

Mr. Serato, Lic. of Thrash  
Gastelyon.

Sp. 25.

7. 60.

32. 60.

9.

Mr. Serato do. do.

32. 60.

Lat.

Sp.

546. 54.



1857.

## Udgift.

26.

Juni: 1.

		Transp.	Sp.	347.	
		Transp.	Sp. 9. 56.		
		Charist.	4 "	27.	
		Plak	2 "	28.	
		Post & Post	<u>3. 60.</u>	29-30.	18. 116.
Orest.		4 Pers. à 1 $\frac{1}{2}$ 30.	Sp. 5. "	31-34.	
		1 a	1. 15-	35.	
		4. à 1 $\frac{1}{2}$	4 "	36-39.	
		3. à 105 f	2. 75.	40-42.	
		2. à 90 f	1. 60.	43-44.	
		1.	" 75.	45.	
		2. à 60 f	1 "	46-47.	
		1.	<u>" 30.</u>	48.	16. 15.
		Post, Form.-Billetvalg		49.	8. "
2		Reise, Repar.		50.	1. 81.
5		Røjalm, paa Beneficendt.		51.	50. "
		Assurancespremie f. 1 Aar fra 3. Juni 57.		52.	18. 114.
		Snokow, Nodskrivn.		53.	3. 55.
		B. Bøhler, Gratiale		54.	25. "
8		J. Monstn, Kjærsd		55.	" 88.
		Adr. - Kont.		56.	" 74.
		B. Bøhler, Billetter		57.	4. 79.
11		C. Domerius, 2 Aars Renten af 1/2 900		58.	22. 60.
		Petersen, Gasopsyn f. Mai		59.	3. "
		Op. Hagelini, Latid i Saisonem 56-57,		60.	4. 96.
		Lat.	Sp.	525.	58.

54.



1857.

## Andstgts

Juni.		Transp.	Sp.		
				576.	54.
12.	M. Lerato,	Lic of Theatre	Sp 25.		
		Gastulysn.	<u>7. 60.</u>	32	60.
14.	ds.	ds.		32	60.
19.	ds.	ds.		32	60.
30.	Offr. Sørensens Gage p. Juni tilbagebetalt med			15.	"

Sp. 688. 114.



1857.

## Udgifts.

Juni.

13.

30.

Transp.

Cp. Krohn Gage f. Mai &amp; Juni à 16 Sp.

J. Hansens Invent.

Kasserotten f. Juni

Kundens Afkøb Sp. 3. 100.

d. Skriver 2.

A. Rind (f. S. Jensen) Gage f. Juni

Ballance

Sp. 525. 58.

61. 32. "

62. " 80.

63. 10. "

64.

65. 5. 100.

66. 5. "

109. 116.

Sp. 688. 114.







1857.

Udgift.

Juli.	1.	Udgifter p. Juli:	Sp.	Sp.	
		Hachsen & Kone	Sp. 34.	1.	
		Prom & Kone	32.	2.	
		H. Nielsen & Kone	31.	3.	
		P. Nielsen	20.	4.	
		Bokelsen	15.	5.	
		H. Bruun	15.	6.	
		Hundevadt	13.	7.	
		Monson	13.	8.	
		Gleskenes	11.	9.	
		Andersen p. Juni	8.	10.	
		Mrs. Parelius d.	18.	11.	
		" Sullustad d.	18.	12.	
		" Siewers p. Juli	12.	13.	
		Laading " "	30.	14.	
		Ysion " "	25.	15.	
		Rojahn " "	<u>25.</u>	16.	320.
		J. Gran, Fyrkul		17.	2.
		C. Andersen, Orupuden		18.	" 48.
	3.	Rosendahl, Sminkes		19.	2.
	4.	B. Bokelsen, Rolles og Nodestk.	Sp. 64.	20.	
		Prom d.	<u>2.100.</u>	21.	3. 44.
	11.	Rojahn, Resten af den ham garanterede Beneficiendragt p. 56. og 57. a 100 Sp.		22.	80.
		(se 1857 Juni 5. og 1856 Dec. 31.)			
		Riise, Seenvaen.		23.	1. 60.
			Sp.		409. 53.



1854.

Indtægt.

Juli					
		Transport	Sp	499.	20.
20.		Tellesen, Lic of Theatre	Sp 20.		
		Belysning	4.	27.	"
22.		Cortes, Lic of Theatre	Sp. 25.		
		Belysning	7. 60.	32.	60.
26.		d.	d.	32.	60.
29.		d.	d.	32.	60.
31.		d.	d.	32.	60.
		Til L'Abbe, Justitiar for L' Hans til Michaelis 57.		52.	60.
		Laan af Sparebanken per Udvalb.		400.	"
			Sp	1108.	80.



1857.

## Udgift.

29.

0.	11.	Transp.	Apr	409.	53.
		P. Nielsen, Sminkvæsen	24.	"	24.
		W. Munkke, Fhv.	25.	"	52.
	14.	A. Rind, Rengj.	26.	"	60.
0.	15.	L. Madson, Rolleskr.	27.	1.	88.
60.		G. Krohn, Gage p. Juli	28.	16.	"
60.	17.	H. Høsen, Gage p. Aug.	29.	25.	"
60.		B. Bakkelson, Rolleskr. & Nodestk.	30.	3.	106.
	20.	P. Nøbbes, Brønde	31.	26.	28.
60.	24.	Parelius, Sneakerarb.	32.	2.	108.
		Grimings Enke, Conting. til Musikbibl.	33.	4.	96.
	31.	Kassereren p. Juli	34.	10.	"
		Renter til Sparebanken af Sp. 400		8.	"
		A. Rind (for J. H. Jensen), Gage p. Juli	35.	5.	"
		Ballance		594.	65.
80.			Apr	1108.	80.



1857.

## Indtægt.

August. 1.

Kassebeholdning  
 Afdrag: Rokelsen Sp. 5.  
 Hundevædt 2.  
 Gæstnos 2.  
 P. Nielsen 5.

Sp. 594. 65.

14. "

Lat.

Sp. 608. 65.



1857.

## Udgift.

20.

August 1.

		Sp.		
	Lager p. August:			
	Frachsen & Kone	Sp. 39.	1.	
	Prom & Kone	32.	2.	
	H. Nielsen & Kone	31.	3.	
	P. Nielsen	20.	4.	
	G. Krohn	16.	5.	
	B. Bakelsen	15.	6.	
	H. Bruun	15.	7.	
	Hundervad	13.	8.	
	Monsen	13.	9.	
	Hestenes	11.	10.	
	Andersen p. Juli	8.	11.	
	Jfr. Parelius . da	18.	12.	
	" Sillustad . da	18.	13.	
	" Siewers p. Aug.	12.	14.	
	Laading . "	41. 80.	15.	
	Rojahn . "	<u>25</u>	16.	327. 80.
	Losing, 1 Ramme med Glas		17.	1.
	W. Munthe, Fr.		18.	16.
	Gasregn. p. Apr. Sp. 36. 24.		19.	
	" " Mai <u>23. 72</u>		20.	59. 96.
6.	C. Andersen, Ompuden.		21.	87.
	Laading til Ullmann p. Roller, Partid. etc. 24.		22.	13. 70.
7.	Schjott, 3 Generalprøver à 1 Sp.		23.	3.
	J. Dahls Boghandl. Boger ved Laading 24.		24.	1. 78.
	Kap. Sp.			407. 64.



1857.

Indtægt.

Aug.

Transp.

Sp.

608. 65.

14. A. & W. Fries, Leiv af Theater. Sp. 25.  
 Gæstelyson 7. 60.

92. 60.

Sp.

641. 5.



1857.

## Udgift.

31.

			Sp	407.	64.
65.	Aug.	Transp.			
	13.	Bakelsen, Afskrivn.	Sp 9. 95.	25.	
		d. Roller & Kodesku.	2. 96.	26.	
		L. Madson d.	2. 20.	34.	
60.		Prom d.	2. 50.	28.	
		H. Nielsen d.	<u>3. 80.</u>	29.	14. 101.
	18.	Rajahn, Musikudskrivn.		30.	9. 26.
		Svendgaard, Renov.		31.	1. "
		J. Dahl, 1 Kontroll. i Laison. 56-57.		32.	13. 48.
	22.	Jacobsen, Gard.		33.	1. "
		D. Marpens, Theaterpjiser		34.	" 114.
	24.	Kassereren f. Aug.		35.	10. "
		Maarvig, Gard.		36.	6. 102.
		L. Jensen, Gage f. Aug.		37.	5. "
		Ballance			171. 30.
5.			Sp	641.	5.



1857.

## Yndtegt.

Septbr. 1.

Kasseboldning

G.

171. 30.

Afdrag B. Bokstein Sp. 5.

Hundevædt 2.

Hestenes 2.

P. Nielsen 5.

14.

Laan af Sparebanken, modtaget ved Hjem. P. Blyt  
(af Sept. 3.)

200.

Renten af Norges Bank af Tunge, indskrevet paa Folio

4.

28.

Beneficentstilling for Aldre From  
20<sup>de</sup> Forst. ind. Av. d. 28<sup>de</sup> Aug.

132

96.

Løb.

Sp.

522. 34.



1854.

## Udgift.

1854.

32.

Septbr. 1.

Gager p. Septbr.  
Frachin & Kone

Sp. 39.

Sp.

Prom

20.

1.

Mdm. Prom

12.

2.

H. Nilun &amp; Kone

31.

25.

P. Nilun

20.

3.

Krona

16.

4.

Bokelson

15.

5.

H. Bruun

15.

6.

Monsen

13.

7.

Hundevadt

13.

8.

Hessinos

11.

9.

Jfr. Siemsen

12.

10.

Laading

41. 80.

11.

Rogahn

25.

12.

Jfr. Parlius p. Aug.

18.

13.

Sullstedt

18.

14.

Andersen

8.

15.

327.

80.

Renter til Sparebanken af Sp. 200

4.

Udgifter ved Mdm. Proms Beneficentfestsilling:

(20. <sup>de</sup> Foret. ved Mdm.) Sejst & Larsson

Sp. 2. 60.

17-18.

Borundahl

26.

19.

Borundagt

104.

20.

Bokelson

1

21.

d.

2. 68.

22.

L. Jensen

1

23.

Sp. 8. 28.

Lat.

Sp.

331.

80.

34.



1857.

Andtegt.

Septbr

1.

Transp.

G/

522.

34.

Lott.

G/

522.

34.



1854.

# Udgift

34.

Septbr.

1.

	Transp		Sp 331.	80.
	Transp	Sp 8. 28.		
B. Ruse	1.	24.	24-25.	
Chorist.	4	"	26.	
Plakater	2	"	27.	
Knoddoren	1	60.	28.	
Gasopræg	"	96.	29.	
Røst & Dahl	4.	24.	30-31.	
	Sp	20-112.		

## Orkestret:

4 Personer	à 1 $\frac{1}{2}$ Sp	30. .... Sp 5.	32-35.	
4 "	à 1 $\frac{1}{2}$ Sp	4.	36-39.	
3 "	à 105/	2. 75.	40-42.	
2 "	à 90/	1. 60.	43-44.	
1 "	"	75.	45.	
2 "	à 60/	1.	46-47.	
1 "	"	30.	48.	
Godtøjværelse	2 "		49.	
2 <sup>te</sup> til 10 Personer	9. 15.	26. 15.	50.	
Adress-Kont.	1.	72.	51.	48. 79.
2. H. Jensen, Gard.	Sp	76.	1.	
Maarvig, de	2.	60.	2.	3. 16.
Michelsen, Bogb.-arb.	3.		2.	4.
Røjstam, Hjemmedekater til Plet.	4.		1.	12.
Olsen, Sæddelmagerarbejdet	5.		14.	48.
Schjøtt, 2 Generalp. à 1 Sp.	6.		2.	
	Lat.		Sp	402. 119.

34.



1854.

Indeget.

Septbr.

Fest

Sp

522.

34.

21<sup>te</sup> Forest. ind. Abonne (d. 30<sup>te</sup> Aug.)

89.

48.

6.

22<sup>te</sup> Forest. ind. Abonne

98.

84.

L<sup>re</sup>

Sp

410.

46.



1854

Udgift.

Septbr.

Trest.		Sp	402.	119.
21. Forst. ud. Abom.	Schjöt & Larsen	Sp 2. 60.	7-8.	
	Rosendahl & B. Ruse	1. 12.	9-10.	
	Brandt.	2. 92.	11.	
	L. Jensen	1.	12.	
	Rokelsen	2. 12.	13.	
	Skrodderen	1. 60.	14.	
	Statist.	2. 24.	15.	
	Gasopsyn	2. 96.	16.	
	Plakater	2.	17.	
	Rost & Dahl	4. 24.	18-19.	15. 20.

Orchestret:				
4 Personer à 1 Sp. 30.	Sp 5	"	20-23.	
4 " à 1 Sp.	4	"	24-27.	
3 " à 105/	2. 75.		28-30.	
2 " à 90/	1. 60.		31-32.	
1 "	1. 75.		33.	
2 " à 60/	1.		34-35.	
1 "	30.		36.	15.

6. 21. Forst. ud. Abom.		Schjöt & Larsen	Sp 2. 60.	1-2.
	Rosendahl & B. Ruse	1. 36.	3-4.	
	Brandt	2. 92.	5.	
	Rokelsen	1. 84.	6.	
	L. Jensen & Skrodderen	1. 60.	7-8.	
	Statist.	1. 4.	9.	
	Gasopsyn & Plakater	2. 96.	10-11.	
	Rost & Dahl	4. 24.	12-15.	15. 96.

Stat. Sp 448. 115.



1854.

Yndtegt.

Septbr. 6.

Taspt.

Sp. 710. 46.

Lat. Sp. 710. 46.



1854.

## Ulagift.

35.

Lp. Nr.	6.	Tuspt-	Lp.	448.	115.
		Orkestret: 4 Personer à 14/30	Lp 5 + 14-17.		
		4 " à 14/	4 " 18-21.		
		3 " à 105/	2.75. 22-24.		
		2 " à 90/	1.00. 25-26.		
		1 " "	" 75. 27.		
		3 " à 60/	1.00. 28-30.		
		1 "	<u>" 20.</u> 31.	15.	60.
	7.	Lovig, Malerarb.	32.	"	100.
		Werner, Gard.	Lp. 100. 33.		
		Haarvig, dr.	<u>5.40.</u> 34.	6.	29.
		Werner, Bogb. arb.	35.	7.	66.
	14.	Albriktson, Fjævere	36.	"	108.
	17.	Wallendal, "	37.	23.	46.
		L. Jensen, Gard.	38.	1.	116.
		Forsvald, Smedkerarb.	39.	2.	70.
		Guidski, Gjedstager	40.	12.	"
		Johannsen, Plankar	41.	1.	56.
	25.	Martens, Røger	42.	3.	118.
		Danielson, Repar.	43.	2.	"
		Larsen, Malerarb.	44.	3.	78.
		Blouin, Lmink	45.	1.	"
		Gjercke, Repar.	46.	"	111.
		Orkestremed. R.-Johannsen, Laan	47.	12.	"
	28.	B. Hansen, Pat. - Vagt	48.	1.	"
			Lp.	555.	113.

46.



1857.

Freitag.

Septbr.

Sept.

Sp. 710. 46.

Sp. 710. 46.



1857.

Udgift.

Septbr. 30.

	Trup.	Sp.	Sp.	
Bokelsen, Rølliske	Sp 1. 10.	49.	555.	113.
de Næskrin.	3. 94.	50.		
de de	1. 24.	51.		
H. Nielsen, Rølliske	" 90.	52.		
de de	1. 27 1/2	53.		
H. Jensen de	1. 75.	54.		
Madsen, Skriver	<u>2. 24.</u>	55.	9.	104 1/2
Kassereren f. Septbr.		56.	10.	"
L. Jensen " "		57.	5.	"
Elev Andersen f. Septbr		58.	8.	"
Rosendahl, to Theaterpladsen		59.	1.	"
Jørgensen, Repar		60.	1.	36.
Schjot, Gasovvær		61.	15.	
de Procenta af rest. Gage i Trond. f. 20. 60.				
Spaaen erholdt Forste i de	16. " 62.		4.	60.
de f. Pioner		63.	1.	"
Ballance			98.	92 1/2
		Sp.	<u>710.</u>	<u>46.</u>

46.







1857.

# Vægeft

1. Octbr.

1.

Chager p. Octbr.			
J. Saarnin & Kone	Sp. 39.	1.	
Prom & Kone	32.	2.	
H. Kildan & Kone	31.	3.	
P. Nielsen	20.	4.	
Yrskov	16.	5.	
Hansen	16.	6.	
H. Braun	15.	7.	
Bokelsen	15.	8.	
Monsen	13.	9.	
Mundevadt	13.	10.	
Hestinos	11.	11.	
Jp. Parelius	18.	12.	
" Sullustad	18.	13.	
" Siemers p. Octbr.	17.	14.	
Laading	41. 80.	15.	
Røjahn	<u>25</u>	16.	335. 80.
D. Martens, Bager		17.	1. 34.
Yensen, Polster.	Sp. 1. 80.	18.	
Bokelsen, de Kildan.	2. 105 1/2	19.	
de de	3. 7.	20.	
Røjahn de	<u>3 30</u>	21.	11. 102 1/2.

3.

Tilbagebetalt P. Blyt Laan af Juli 1.	Sp. 100.
" Kom. Busch " Juni 30.	200.
" " " Octbr. 1.	<u>250.</u>

550.

Lat. Sp.

898. 96 1/2.



1857.

Indtægt.

Oktbr.	Træpt.	Sp. 1424. 68½
4.	Sp. L'Abel, Husleie for Mødt. 1854 til Septuar 1858.	52. 60.
	Ved Koster, f. Billerforbrug af forstjillige Læie af Theatret a.	7. 36.
8.	1. Omst. Ab. Forest.	160. 12.
11.	1. Lond. Ab. Forest.	181. 108.
14.	2. Omst. Ab. Forest.	34. "
		Satt. Sp. 1860. 44½



1854.

Udgift.

Okto.

		Tropt.	Sp.		
7.		af L. Mølle, Bæverning	22.	898.	96 1/2
		af Lys	23.	19.	94.
		Prom, Estavn. f. Udg. ved Rejsforberedelse	24.	13.	72.
8.		Kommuneskatter f. 1854.	25.	30.	"
		Flekkens, Gæstgæver og Forst. d. 14. Aug. 54.	26.	44.	32.
	1. Ans. Ab. Forst.	Schjot & Larsen Sp. 2. 60.	27-28.	"	96.
		Rosendahl " 36.	29.		
		Brandv. " 80.	30.		
		L. Jensen 1. 60.	31.		
		Bokholm 1 "	32.		
		Skat. 1. 8.	33.		
		Ros & Dahl <u>4. 24.</u>	34-35.	11.	28.
11.	1. Lovd. Ab. Forst.	Schjot & Larsen Sp. 2. 60.	36-37.		
		Rosendahl " 36.	38.		
		Brandv. " 92.	39.		
		L. Jensen 1. 60.	40.		
		Bokholm 1 "	41.		
		Skat. " 80.	42.		
		Ros & Dahl <u>4. 24.</u>	43-44.	10.	112.
14.	2. Ans. Ab. Forst.	Schjot & Larsen Sp. 2. 60.	1-2.		
		Rosendahl " 36.	3.		
		Brandv. " 92.	4.		
		Bokholm & L. Jensen 2. 60.	5-6.		
		Skat. 1. 112.	7.		
		Ros & Dahl <u>3. 108.</u>	8-9.	11.	108.
		Lat. Sp.		1041.	38 1/2.

8 1/2.  
60.  
36.  
12.  
08.  
4 1/2.  
7 1/2.



1857.

Undagt.

Octbr. 14.

Fespt.

Sp. 1860. 44½.

18. 2. Lond. Ab. Forest.

66. 12.

21. 3. Lond. Ab. Forest.

41.

25. 3. Lond. Ab. Forest.

82. 72.

Lat. Sp. 2050. 8



1854.

## Udgift.

39. 10.

		Tript		Sp. 1041.	38 1/2
44 1/2	Octbr 14.	Norges Bank 1/2 Aars Renten af Sp. 140 (Gvitheringsbøge)		34.	
12.	18.	2. Lond. Ab. Forest. Sejst & Larsen	Sp. 2. 60.	10-11.	
		Brandv.	2 9/2.	12.	
		Rosendahl	2 3/6.	13.	
		Robinson	1	14.	
		L. Jensen	1. 60.	15.	
		Stavil.	1. 7/2.	16.	
		Ros & Dahl	<u>4. 12.</u>	17-18.	11. 9 1/2.
	21.	3 Lond. Ab. Forest. Sejst & Larsen	Sp. 2. 60.	19-20.	
		Rosendahl	2 3/6.	21.	
		Brandv.	2 9/2.	22.	
		Robinson	1	23.	
		L. Jensen	1. 60.	24.	
		B. Riise (Gen. Riise)	48.	25.	
		Chorist.	1	26.	
		Ros & Dahl	<u>3. 108.</u>	27-28.	11. 44.
7 1/2	25.	3. Lond. Ab. Forest. Sejst & Larsen	Sp. 2. 60.	29-30.	
		Rosendahl	2 3/6.	31.	
		Robinson	1	32.	
		Brandv.	2 80.	33.	
		L. Jensen	1. 60.	34.	
		Ros & Dahl	<u>3. 108.</u>	35-36.	9. 104.
	26.	L. Bjelland, Gard.	Sp. 3. 27.	1.	
		Klaaring	4. 96.	2.	
		L. Jensen	<u>2. 8.</u>	3.	
			Sp. 10. 11.		
8 1/2		Chalk		Sp. 1108.	38 1/2.



1857.

Indtægt.

Octbr.

25.

Sept.

Lp. 2050.

8%

Lp.

Lp.

2050.

8%



1857.

# Udgift.

8 1/2

Octbr 25.

26.

Trest

Sp. 1108.

38 1/2

Trest Sp. 10. 11.

L. Jensen, Gard. 1. 76.

de de " 88.

P. Jørgensen 28.

Brandconing. f. h. Halv. 57.

B. Hansen, Patt. vagt

A. Olsen, Laddelm. arb. Sp. 13. 24.

P. Berg, Smedarb. 2. 114.

Kosting, Forgyldarb. 12. 72.

Høtormann, Rep. 9 Lem. af Pft. 3. 96.

Forsvold, Smøkerarb. 10. 12.

Løvrig, Malerarb. 4. 108.

L. Knudsen, Pengj.

Buoner, Billeter

Gaaregn. f. Juni 9 Juli Sp. 33.

de f. Aug. 9 Sept. 21. 72.

Hestenes, Gaaregn. i Aug. 9 Sept.

A. Bøtkelson, Bud i Sommermaanedene

Michelsen, Lic. af 1 Bag

Gjertsen, Matter

Nissen, Abonm paa Plakater

Løvrig, Dec. Mal. Sp. 1. 60.

de de 4. 96.

Lund, ved Jacobsen, Dandecundv.

Løst

Sp

1284. 116 1/2

8 1/2



1854.

Undtegt.

Octbr.

Sept.

Sp. 2050.

8½

28. 4. Onsd. Abz. Forstst.

37. 108.

Lat. Sp. 2087. 116.



1854.

## Udgift.

41.

		Tæst.		Apr 1284.	116 $\frac{1}{2}$ .
8 $\frac{1}{2}$ .	Octbr.				
	27.	Bokholm, Rolleske	Sp. 2. 65.	27.	
		Madsen d.	1. 15.	28.	
		H. Nielsen d.	1. 84 $\frac{1}{2}$	29.	
		d. d.	1. 85.	30.	
		From d.	2. 50.	31.	
		Midling d.	" 25.	32.	
		A. Rajahn Rodum.	<u>29. 84.</u>	33.	39. 51 $\frac{1}{2}$ .
		Kassereren, Gage f. Octbr.		34.	10. "
08.	28.	4. Omd. Ab. Forst.	Schjelt & Larsen Sp. 2. 60.	1-2.	
		Rosendahl	" 36.	3.	
		Brandt	" 80.	4.	
		Bokholm	1 "	5.	
		d. 1 Rold	1 "	6.	
		H. Jensen	1. 60.	7.	
		Parr & Dahl	<u>3. 108.</u>	8-9.	10. 104.
		Kubben, Tæst. af Pffe.		10.	1. "
		Rasmussen, Rolleske m. Sp. 2. 20.		11.	
		Luekow, Rodum m. 1. 79.		12.	3. 99.
		B. Riise, 4 Forst. à 96/ i Octbr.		13.	5. 72.
		Haarvig 4 " à 60/ i "		14.	3. 60.
	31.	Hestenes, Gage i Octbr. 4 Forst à 96/		15.	5. 72.
		Fuensen, Fuglbødder Sp. 2.		16.	
		Rye d.	" 72.	17.	2. 72.
		Albrechten, 7 Christ. f. Octbr. à 4 Sp.		18.	28. "
		Rajahn, Christindens Gage f. Octbr.		19.	20. "
		Kate	Sp.		1415. 47.

116 $\frac{1}{2}$ .



1857.

Indtægt.

Oktober

Tægt

Lp 2087. 116 $\frac{1}{2}$

Præsternuall. R. Johannsen, Hdrag

2.

Lp 2089. 116 $\frac{1}{2}$

November 1.

Kass beholdn.

Lp 532. 69 $\frac{1}{2}$

Løst Lp 532. 69 $\frac{1}{2}$



1854.

# Udgift.

16 1/2

Octbr.

Insgt.

Sp. 1415. 47.

Orkestret f. Octbr.

5 Medlemmer à 10 Sp.	Sp. 50.	20-24.
1 " f. halve Octbr.	5.	25.
2 " à 8 Sp.	16.	26-27.
6 " à 7 Sp.	42.	28-33.
1 "	5.	34.
4 " à 4 Sp.	<u>16.</u>	35-38.

134.

Nubben, Orkestret ved, f. Octbr.

Sp. 8.

Ballance

532. 69 1/2

Sp. 2089. 116 1/2

16 1/2

69 1/2

Novbr. 1.

Gaver f. Novbr.

Asaetson & Kone	Sp. 39.	1.
Prom & Kone	32.	2.
H. Nielsen & Kone	31.	3.
P. Nielsen	20.	4.
Krohn	16.	5.
Hansen	16.	6.
H. Baun	15.	7.
Bakelsen	15.	8.
Manson	13.	9.
Hestenes	11.	10.
Hundevadt	13.	11.
Sp. Parhuis f. Octbr.	18.	12.
" Sullustad " d.	<u>18.</u>	13.

257.

Sp. 257.

69 1/2



1854.

Fndtagt

Noobr.	1.	Tuspt.	Sp.	532.	69 $\frac{3}{4}$ .
		Afdrag: Hundevad	Sp. 2. (Rul)		
		Mestkost.	<u>2.</u>	4.	"
		Mulken f. Qetbr.		1.	16.
		4. Länd. Ab. Forst.		87.	96.

4. 5. Quid. Ab. Forst.

34. 36.

Lett: Sp 659. 97 $\frac{1}{2}$



1854.

# Udgift.

Novbr.	1.	Trosp.	Sp. 2 54.	Sp.			
		Yfr. Limmers, Gage f. Novbr.	12.	14.			
		Ladning. " " d.	41.80.	15.			
		Røjavn " " d.	<u>25.</u>	16.	335.	80.	
4. Lond.		Mr. Forest. Sejvok & Larsen	Sp. 2. 60.	17-18.			
		Rosendahl & Brandau.	1. 8.	19-20.			
		L. Jensen	1. 60.	21.			
		Bokelsen	1. 38.	22.			
		1 Choris	" 60.	23.			
		Statist.	" 96.	24.			
		Rois & Fahl	<u>3. 108.</u>	25-36.	11.	70.	
	2.	Halg. Hansen, Gratiale		27.	5.		
		Martens, Raga, Sp.	1. 5 1/2	28.			
		d. d.	" 86.	29.			
		d. d.	<u>" 7 1/2</u>	30.	2.	90.	
		Nubben, Trosp. af Pffe		31.	1.		
		Lorvig, Acc. Nat.		32.	"	48.	
4.	5.	Onsd. Mr. Forest. Sejvok & Larsen	Sp. 2. 60.	33-34.			
		Rosendahl & Brandau	1. 20.	35-36.			
		L. Jensen & Bokelsen	2. 110.	37-38.			
		1 Choris	" 60.	39.			
		Statist.	" 64.	40.			
		Rois & Fahl	<u>4. 12.</u>	41-42.	11.	86.	
		Rois, Udder af Mr. Pffe.		43.	2.	"	
	4.	Maarvig, Gard.	Sp. 2. "	1.			
		Betzmann, d.	<u>1. 96.</u>	2.			
			Sp. 3. 96.				
		Statist.		Sp.	370.	14.	



1854.

## Indtagt.

Noobr.

Tuspt.

Op. 659. 97½.

8. 5. Lond. Ab. Forest.

105. 84.

11. 6. Lond. Ab. Forest.

51. 36.

Op. 816. 97½.



1854.

## Udgift.

44.

No. Nr.	4.	Trest.	Sp.	370.	14.
		Trest. Sp. 3. 96.			
		H. Nielsen, Gard. 3. "	3.		
		Keruegh, d. 6. 48.	4.		
		H. Jensen, d. <u>1. 118.</u>	5.	15.	22.
		Sundgaard, Renov.	6.	1.	30.
		Werner, Bogbearb.	7.	9.	4.
8.	F. Sond. Ab. Forest.	Schjot & Larsen Sp. 2. 60.	8-9.		
		Rosendahl & Brandt 1. 8.	10-11.		
		H. Jensen & Bokelsen 3. 68.	12-13.		
		1 Chorist..... 1. 60.	14.		
		Ros & Dahl <u>3. 108.</u>	15-16.	11.	64.
11.	G. Omd. Ab. Forest.	Schjot & Larsen Sp. 2. 60.	17-18.		
		Rosendahl & Brandt. 1. 20.	19-20.		
		H. Jensen & Bokelsen 3. 58.	21-22.		
		Statist	23.		
		Ros & Dahl <u>4. 12.</u>	24-25.	11.	62.
12.		H. Nielsen, Afskrivn. Sp. 1. 50.	26.		
		Luekow, Nadeskrivn. 1. 110.	27.		
		Madsen & Bokelsen, Polster. 3. 101.	28-29.		
		Luekow, Nadeskrivn. 5. 63.	30-31.		
		Rammussen, Polsterkrivn. <u>3. 30.</u>	32.	14.	114.
		Kassereren f. Noobr.	33.	10.	9.
		Balance		373.	27 1/2.
			Sp.	<u>816.</u>	<u>97 1/2.</u>



## Forskud og Laan

1857.		Til:	Afdrag.	Forskud og Laan.	Forskud Uopgjort og Uopgjort.	Forskud og Laan.
Mars	31.	Frstr. Jbsen, Rest. Forsk. (1854, Juni 16.)		<u>120</u>	100.	(Skjæld af Rest.)
Mai	19.	Laan		20	"	
Juli	17.	Forsk. (Gage for Aug. 1857)		<u>25</u>	45.	"
Mars	31.	Skusp. B. Bøkelum, Laan (1857, Febr. 13.)		20	"	
Juli	1.	Afdr.	5			
Aug.	1.	"	5			
Sept.	1.	"	5			
Oktober	1.	"	5	20		
Mai	9.	Lauff. Hundevatt, Laan		10	"	
Juli	1.	Afdr.	2			
Aug.	1.	"	2			
Sept.	1.	"	2			
Oktober	1.	"	2			
November	1.	"	2	10		
Apr.	17.	Skusp. H. Nielsen, Laan		<u>15</u>	15.	"
Mars	31.	" Hestnes, do. (1857, Mars 6.)		20	"	
Apr.	1.	Afdr.	2			
Mai	1.	"	2			
Juni	1.	"	2			
Juli	1.	"	2			
Aug.	1.	"	2			
Sept.	1.	"	2			
Oktober	1.	"	2			
November	1.	"	2	16	4.	"
			Lat.	64.		"



fra 31. Mars 57 til 12. Novbr. s. A. inkl. (Følgende Cassubog Fol. 79.)

		Tit:		Forskud		Urefunderede	
				Afdrag	Laan	Forskud	og Laan
1857.							
Mars	31.	Skudp. H. Brun, Laan (1857, Jan. 30.)		Sp 12	"		(Skudp. af Børggratid)
"	"	" P. Nielsen d. (1857, Febr. 27.)		25	"		
Mai	1.		Afdr.	Sp 5	"		
Juni	1.		"	5	"		
Juli	1.		"	5	"		
Aug.	1.		"	5	"		
Sept.	1.		"	5	"	25	
Mars	31.	Maskimest. Lohjok, Forsk. (i Thron. 1856, Mai 19)		16	"		(Liquid. 1857, Apr. 30.)
"	"	" Orchesteranf. Rogahn, Forsk. fra im Beneficend. (1856, Dec. 31)		40	"		
Juni	5.		d. d.			50	
Juli	11.	Resten af de ham garanterede Beneficend. p. 56 & 57. à Sp. 100.		80	"		
				Sp 200	"		
<p>Disse 200 Sp. ere efter Bestyrelsens Ordre ligv. derved, at for 56 ingen Beneficend. gave for H. Rogahn, og hans Beneficend. for 57 er givet til Indt. for Theaterkassen (1856, Dec. 28)</p>							
Septbr.	25.	Orchestermedl. R. Johannesen, Laan		Sp 12	"		
Octbr.	31.		Afdrag	Sp 2	"	2	Sp 10
Transport fra følgende Side							64
Summa urefunderede Forskud og Laan d. 12. Nov. 1857						Sp	44
Mars	31.	udgjorde Mueltekassen (følgende Fol. 102)		Sp		194	22
Apr.	1.	Muelter for Mars		Sp 1		84	
Mai	1.	" " Apr.		1		16	
Juni	1.	" " Mai		"		20	
Novbr.	1.	" " Octbr.		1		16	4 16
Mueltekassen d. 12. Nov. 1857						Sp	198 38



