

J Fornem og Jær Professor Boeck Jænder  
 yng den Fornem og Jær af tilbringa nu den af Juli og August Maa-  
 ind i Trondhjems Stift. - Jær Professor, der allerede tilforn  
 Jænder iindvægtt Eragterne omkring Molde og Christianfund, bystet.  
 den denne Gang at gjøre enkelte Stæder i Trondhjems Stift til  
 Ophængstænder for sine Udværguljær, og da Erfaring Jænder læst jænder  
 Jær som mig, at der ikke sjænderlig iudværguljær med ofte at skifte  
 Stæder, bystetteden mi at tilbringa ofte Væger paa Hitterøien, og  
 den øvrige Tid paa Orlandet. - Na mi i denne Tid flittig forn-  
 tog Udværguljær, Jænder mi Udværguljær til at gjøre os betjænder  
 end den Stæder af de paa disse Stæder sædsværguljær forkom-  
 mende Væger, og da Sæger Jænder Jær lænder uogner Fortænder  
 Jær, troer jeg, at det maafter kiænder mæder af Sænder  
 for Jær Udværguljær at sænder nu jænder. - Udværguljær  
 sænder Jænder

## Fortegnelse

over

Væger, sænder mi Orlandet og Hitterøien fra 10<sup>de</sup> Juli  
 til 15<sup>de</sup> August 1847.

## A Mollusker.

- Lepiopa Rondelii* Leach. Jænder og Jær paa sænder Bænder og i nu Væger af 40 Sænder. -  
*Doris tuberculata* Cuv. ikke sænder mi Orlandet. -  
 — — *obvelata* Møll. af denne Art blev blot at Sænder sænder. -  
 — — *tomentosa* Cuv. to Sænder blev sænder mi Hitterøien. -  
 — — *echinata* Lovén. at Sænder mi Bejan. -  
*Dendronotus arborescens* Møll.  
*Doto coronata* Gmel.  
*Aeglis papillata* Lin.  
*Limapontia nigra* Johnston  
*Aplysia punctata* Cuv.  
*Akera bullata* Møll.  
*Philina quadripartita* Ascan.  
*Cylichna alba* Brown. paa sænder Bænder mi Bejan, i nu Væger af 40 Sænder. -  
*Tritonium antiquum* Lin. (var. b) ikke sænder paa Sænder. -  
 — — *Islandicum* Chemn. sænder paa 60 Sænder Væger, - sænder. -  
 — — *reticulatum* Brown. at Sænder blev sænder mi Hitterøien paa nu  
 Væger af 80 Sænder. -  
 — — *gracile* Da C. ikke sænder sænder for den Sænder; Væger 60 Sænder,  
 - sænder Bænder. - X  
 — — *undatum* Lin. almindelig. -

- Tritonium pyramidale* Ström: fjaldur; eljbedur 80 Samur, Þíndur fandið.-  
*Acheon tornatilis* Lin: rafh Grunlar bla þíndur lundur, raa fandið Þíndur raa  
 eljbedur af 70 Samur.-  
*Nassa reticulata* Lin:  
 — " — *incrassata* Ström.  
*Purpura lapillus* Lin:  
*Trichotropis borealis* Cuv: ekki fjaldur raa 40 à 60 Samur eljbedur raa Staubúnd. X  
*Velutina haliotoidea* O. Fabr: fift og jar raa Staubúnd.-  
*Lamellaria latens* Müell: rafh Grunlar und Hitterium.  
*Capulus hungaricus* Lin:  
*Cypraea europea* Lin:  
*Myrtilis per pelicanum* Lin:  
*Scalaria grønlandica* Chemm: flavr Grunlar raa raa eljbedur af 60 Samur; — Staubúnd. X  
*Eulima tubulata* Don: rafh Grunlar und Hitterium raa fandið Þíndur og 80  
 Samur eljbedur.-  
*Natica pulchella* Risso: ekki fjaldur raa fandið Þíndur.-  
 — " — *Montagu* Forb: fjaldur, raa Staubúnd og 40 Samur eljbedur.-  
 — " — *helicoidea* Jonst: uogla faa Grunlar raa Staubúnd; 80 Samur eljbedur. X  
*Trochus millegranus* Phil: raa Staubúnd.-  
 — " — *cinerarius* Lin:  
*Margarita alabastrum* Beck: faa Grunlar bla þíndur raa Staubúnd  
 — " — *helicina* O. Fabr: raa raa eljbedur af 60 Samur.-  
*Emarginula reticulata* Low:  
*Pimula noachina* Lin:  
*Turritella unguolina* Lin:  
*Littorina littorea* Lin:  
 — " — *rudis* Montagu.  
 — " — *neritoides* Lin:  
 — " — *obtusata* Lin:  
*Lacuna quadri-fasciata* Mont:  
 — " — *pallidula* Da C.  
*Rissoa specios*  
*Skenea planorbis* O. Fabr:  
*Patella vulgata* Lin:  
 — " — *pellucida* Lin:  
 — " — *testudinalis* Müell: almiundlig raa Hitterium und Þéjan.  
 — " — *virginea* Müell: almiundlig raa Staubúnd.-  
*Chiton albus* Lin:  
 — " — *cinerus* Lin:  
 — " — *ruber* Lin: almiundlig i Straundur raa Staubúnd.-  
 — " — *nova specios* ? 80 Grunlar bla þíndur raa raa Staubúnd, staubúnd  
 raa Staubúnd frá 60 Samur eljbedur und Hitterium.-  
*Dentalium entalis* Lin:  
*Terebratula cranium* Müell:  
 — " — *caput serpentis* Lin: almiundlig raa Staubúnd.-  
*Crania anomala* Müell: raa Staubúnd.-  
*Anomia striata* Brocchi:  
 — " — *patelliformis* Lin:  
 — " — *squamula* Lin:

- Ostrea edulis* Lin.  
*Pecten maximus* Lin.  
 — " — *opercularis* Lin.  
 — " — *fulcatus* Müell. raa Østrebånd, Sjælden.  
 — " — *varius* Lin.  
 — " — *Islandicus* Müell. Fjft og jar raa fanding Bånd raa nu Ujbed af 40 til 60 Samur.  
 — " — *distortus* Da C.  
 — " — *Septemradiatus* Müell. Fjft og jar raa fanding Bånd. — X  
 — " — *tigerinus* Müell.  
 — " — *striatus* Müell. almindelig raa fanding Bånd.  
*Lima hiars* Gmel. almindelig Sjælden med Bejan og Hitterien.  
 — " — *Loscombi* Leach.  
*Limea Sarsii* Lovén; rar. Sjælden blev funden med Hitterien; Ujbede 40 Samur.  
*Modiolaria discors* Lin. almindelig almindelig med Bejan. —  
 — " — *marmorata* Solb.  
*Modiola vulgaris* Lem.  
*Mytilus edulis* Lin.  
*Leda caudata* Don.  
*Cardium norvegicum* Sprengl.  
 — " — *echinatum* Lin.  
 — " — *edule* Lin.  
 — " — *freccium* Howe.  
*Astarte danmouiensis* Mont. almindelig raa Østrebånd raa nu Ujbed af 40 Samur.  
 — " — *Scotica* Mab. & Ræck. Fjft og jar raa Østrebånd.  
 — " — *Semifulcata* Leach. Sjælden raa Østrebånd raa 40 til 60 Samur Ujbed.  
 — " — *striata* Leach. Fjft og jar raa Østrebånd.  
*Cyprina Islandica* Lamk. almindelig omvælt raa fanding Bånd.  
*Lucina borealis* Lin.  
*Artemis exoleta* Lin.  
*Venus castina* Lin. funden lunden raa nu Ujbed af 60 til 80 Samur Fjft og jar raa fanding Bånd.  
 — " — *fasciata* Da C.  
 — " — *striatula* Da C.  
 — " — *ovata* Penn.  
 — " — *undata* Penn. Sjælden.  
 — " — *virago* Lovén; almindelig almindelig med Bejan raa fanding Bånd og 30 til 60 Samur Ujbed.  
 — " — *pullastra* Mont.  
*Saxicava rugosa* Lin.  
 — " — *arctica* Lin.  
*Tellina solidula* Mont.  
*Pammobia ferrensensis* Gmel.  
 — " — *tellinella* Lamk. ikke Sjælden raa Båndbånd; Ujbede 40 Samur. X  
*Montacuta substriata* Mont. almindelig raa Fjggur af *Spathangus purpuraceus*.  
*Mastra elliptica* Brown. almindelig raa fanding Bånd.  
*Kellia suborbicularis* funden i tomur Skal af *Venus Islandica* og *V. virago*, almindelig 3 til 4 faulade i raa Skal, Fjft og jar raa Østrebånd; 60 Samur Ujbed. — X  
*Tracia phaseolina* Lamk.  
*Lionfia norvegica* Chemn. Fjft og jar raa Båndbånd. —

- Luidia Savignyi* Auct. in; ut Jav. Caularum med Hitteröen.
- Echinis esculentus* Lin: Jist og Jst i Strandkanten med Bejan og Hitteröen.
- — — *Drobakenfis* Miell. Caularum med Hitteröen, med de, som findes med Berg og i Stedet for en vildgrøn Sars, med den omvælt grøn, saavel saa Jiggen som saa Skallen.
- — — *Koreni* Agardh Desor. at Fragmen af Ornea, der først blev opdagt af Gaimard og Robert med Spitsbergen, findes med Bejan.
- Brisus fragilis* Düb. & Koren. uogle Jav. Caularum blaa findes saa en betydelig Mængde med Bejan.
- Amphidetes ovatus* Leske; ungut, Jav. med Bejan.
- Spathangus purpureus* Miell. almindelig omvælt saa Jav. med Bejan.
- Cucumaria frondosa* Gm: i største Mængde med Bejan og Hitteröen, Jav. at man ikke finder det Strøen Jav. med Caularum af en sort Størrelse.
- — — *Hindmannii* Düb. ut Jav. Caularum med Bejan.
- — — *Lactea* Düb. i Strand med Bejan med Hitteröen; almindelig Jav.
- Hyonidium commune* Düb. & Koren (*Cucumaria communis* Düb.); Jav. mindre Caularum med Bejan saa Jav. med Bejan; Sarsen med, som ni alle Jav. Jav. omvælt, gule saa Stor og Ten-takterne violette; imidlertid de store Tentakler findes bestandig 10 mindre, Jav. at dette altid saa Jav. som con. Jav. for Støtten. — X
- Styone fusus* Miell. uogle Jav. Caularum blaa findes med Hitteröen og Bejan.
- Civieria phantapus* Stenstrup; ikke Jav. med Bejan og Hitteröen saa en Mængde af 40 Sars.

## E Aclether.

- Beroe cucumis* C. Sabit. almindelig almindelig.
- Cydippe pileus* Lin: Jist og Jst.
- Murelia aurita* Lin: almindelig omvælt.
- Cyanea Lamarckii* (C.)
- — — *capillata* Lin: almindelig.

## F Loopkyster.

Op alle de Steder, jeg Jav. Jav. med Bejan til at undersøge, Jav. jeg ikke iagttog saamange Orter og saamange Carideter af Actinier, som med Bejan; Jav. Professor Boeck, der især belysede sig med at undersøge Orter og Jav. med Bejan, og som tillige tog med de Orter, som forekom Jav. dels at man saa, dels mindre Jav. med Bejan. Jav. med Bejan, med de store Størrelser af Gaimard med Bejan. Jav. med Bejan.

- Actinia candida* Miell. almindelig almindelig saa Hitteröen.

*Actinia prolifera* Larr: almindelig med Bejan og Hitterøen; dens Pjgning er  
saa uafæktelig forskjellig fra de øvrige Actiniers, at den jk.  
købt uaa Samlet nu og Støbt.

- " — *carolinopados* Oth.
- " — *rufa* Müll.
- " — *coriacea* Müll: almindelig omgæst saa Stuen med Strandris.
- " — *nodosa* Oth Sabit: ungak fjældet med Bejan.
- " — *punctata* miki; jst og jar saa Stæubind; yng jar tilføret fundet den med Bee-  
gen.
- " — *coccinea* Müll: jst og jar med Bejan.
- " — *viduata* Müll: i uder Stuen.

*Edwardia Sarsii* Dub: & Koren (*Lecythia brevicornis* Larr) ikke fjældet saa fædig Binde med  
Bejan og Hitterøen.

— " — *tuberculata* Dub: & Koren. nok Læmper med Bejan.

*Coryne squamata* Lamk: blot uogle faa Læmper med Hitterøen saa Stuen.

*Cudendrium ramosum* Lin: saa nu Ujber af 40 Samer saa Stæubind. — X

*Tubularia indivisa* Lin: i nu Ujber af 50 Samer saa Stæubind med Hitterøen i  
Stæubind og *Tubularia larynx* Ellis.

~~*Perigonimus muscoides* Larr, saa Stæubind med Hitterøen; 40 Samer Ujber.~~

*Sertularia abietina* Lin: X

— " — *operculata* Lin: jst og jar saa Stæubind. — X

— " — *pumila* Lin:

*Thiaria thūja* Lam: jst og jar til Stuen, der naar tagen og jar nu Ujber af 40  
Samer, forkommer den ikke fjældet. — X

*Plumularia <sup>setacea</sup> pinnata* Lamk: jst og jar saa Stæubind. — X

*Laomedea geniculata* Lamk:

*Campanularia verticillata* Lamk:

*Tubulipera patina* Lamk:

— " — *serpens* Lin: saa Caug.

*Cellepora pumicosa* Lin: saa Stuen.

— " — *cervicornis* Lam:

*Membranipora pillosa* Lin:

— " — *membranacea* Lam:

*Hüstra foliacea* Lin:

— " — *truncata* Lin:

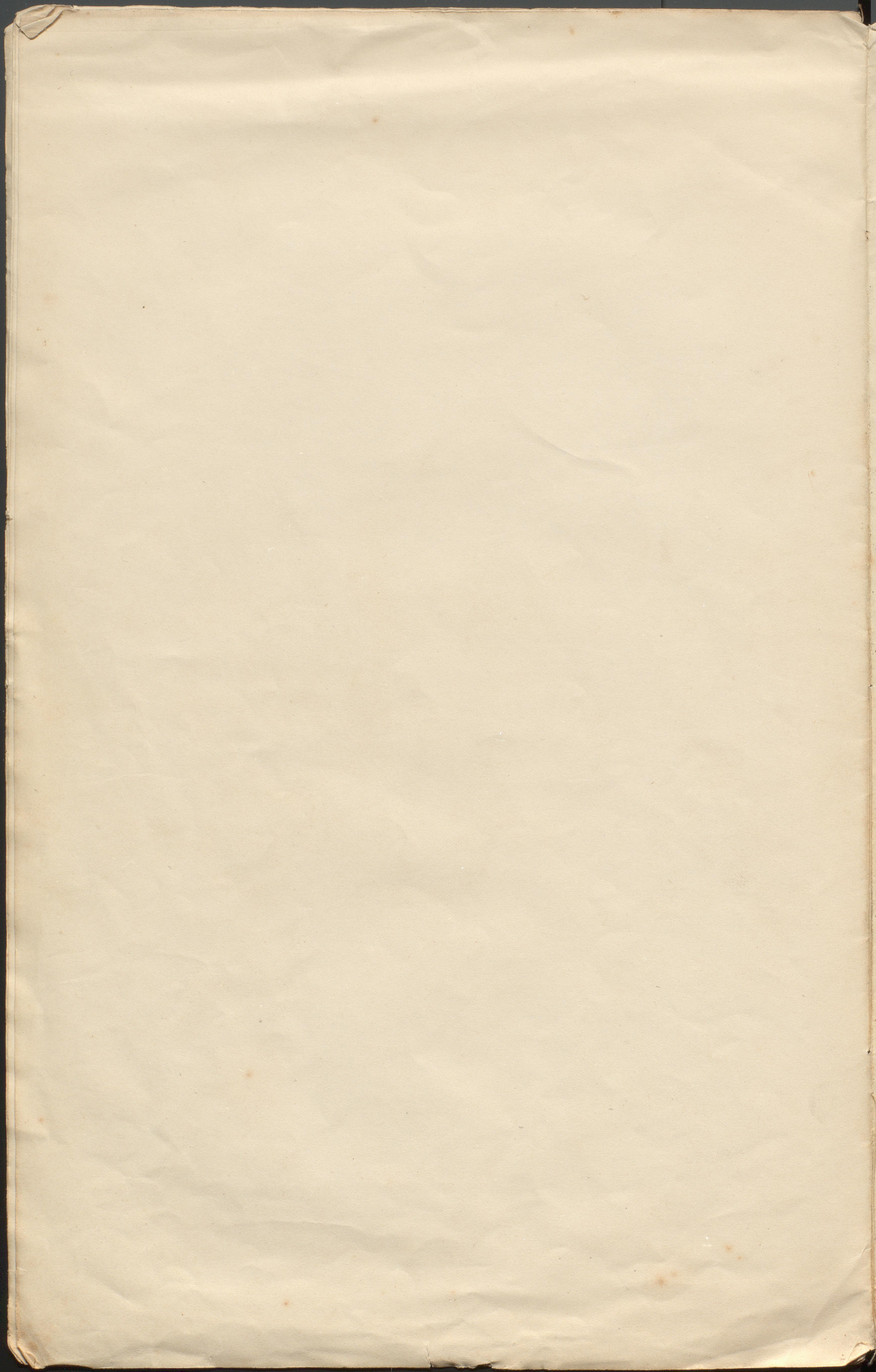
*Cellularia reptans* Pall: saa Caug.

*Farcimia salicornia* Pall:

*Acijonium cydonium* Müll:

Urøden fandtes nu Maugde Dnaum, som yng,  
af Maugel saa Læmper fjældet, ikke jar fækt mig iftaad  
til at bestemme.

J. Peters



*[Faint, illegible cursive handwriting]*

