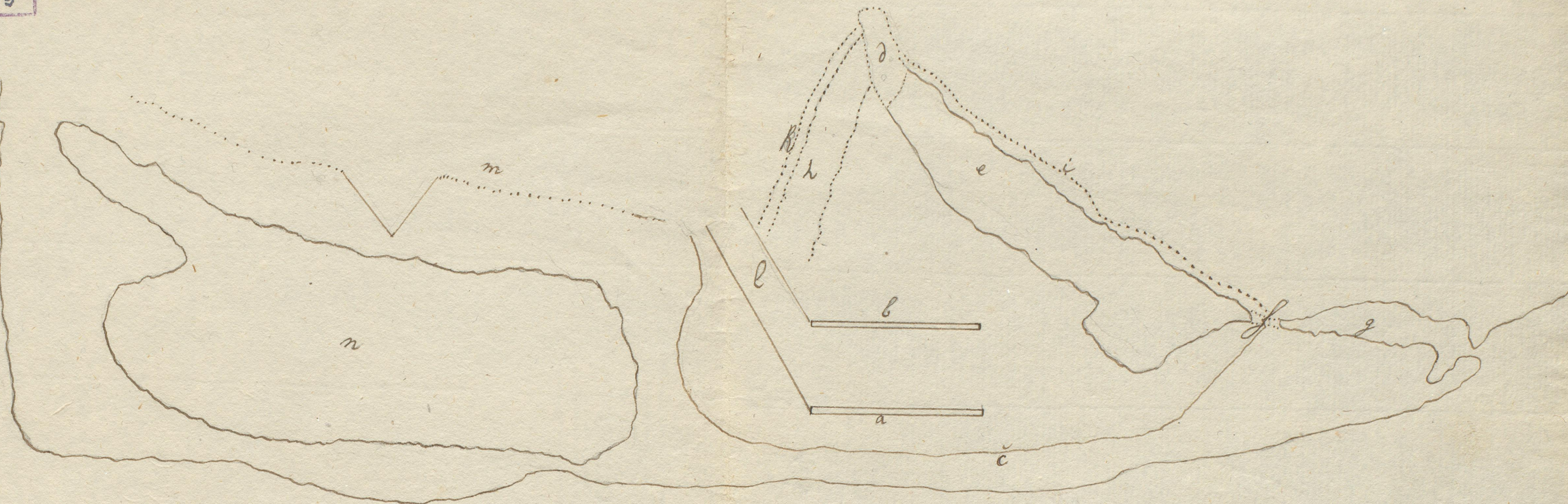


Aalhuus-Floden.



Følgtre - Vandet.

- a. b. Flottets 20 Alen lange Langsiden. Trossiderne ere og mindste spoer tilovers af.  
 c. Tydelige Levninger af Muir (Ringmuir), smalle og Run bestaaende af enkelte Steene. 100 Alen lang.  
 d. Vandgrav der Run i og er noget opfyldt med Steen.  
 h. Pilgroet Grav.  
 i. Muir.  
 k. Bvergroet Muir.  
 l.  $\frac{1}{2}$  Al. høj Fordvold, snorret, paa begge Sider muiret. Den egentlige Længde kan es vides da den standjer ved  
 m. Muir; <sup>en Tger</sup> hvist enten det er en gammel Tgerreen eller et Udenverk.  
 n. Lille sø.