

U. B. BERGEN
Ms. 32a

Reiseregning

1. Stavanger Høigesund. x
2. - Stavanger. x
3. - Kirkehavn ~~eller~~ ~~Præstvang~~ x
4. - Klevan, ~~med~~ ~~Strand~~ " "
5. - Christiansund, ~~eller~~ ~~Stadthuset~~ x
6. - Arenal. ^{7/2} x
7. - Risør ~~eller~~ "Knyverø" x
8. - Birrevig. x
9. - ~~Præstvang~~ Laurvigen. x
10. - ~~Walleberg~~ ~~eller~~ ~~Stadthuset~~ ~~med~~ ~~Coedra~~ x
11. - Holmestrand x
12. - Lærvigen x
13. - Drøbak x
14. - Christiania x

I Christiania, kan det ligge over for Dag, for at gøre Rejsen og dagen derfra naar Returen begynde og ender.

1. Drøbak x
2. Holmestrand x
3. - ~~Præstvang~~ Throndvig med Drosk. x
4. - ~~Præstvang~~ Arridalsmen
5. - ~~Præstvang~~ ~~eller~~ ~~Stadthuset~~ ~~med~~ ~~Coedra~~ x

Der naar i April og Sept. tiltrædet en længere Togsrejse, for det forst kan antages at Børsen vil være over Aftenen eller Natte.

Prisen 24 % for første og 12 % for anden Rejs, og med Rabat for Familjen, omkommet efter den Kjærlighedske. Togh. - Løber Papageri journal til første for anden Rejs, for Rab til at modtage Tøget indtil en Togsaf 2 Boger ^{Chand} forfra til ~~Stadthuset~~ og 4^{te} Boger til Cania og lignende Retour 2 Boger for Cania til Chand og 4^{te} Boger til Bergen. -

Dermed understreving om Fartogets Indretning, ventet fra Cap Lind, forst Bestemmelser kan taget Løber Papageri

Lignatid lastmand per Dag til Lyngby og
and Bergen. —

Udbydelse af Brevet medtaget efter den Formidling,
som blev anbefalet af Højesteret for indskrivning.

Regler i Særdeleshed til den for Interregent-
skabet: —

- 1) Indskrivning af Navne i Interregentskabet for de enkelte Partiers
Aktioner, lastmand til Særdeleshed Bergen og
Christiania
- 2) Actiernes Afskrift, blinde
- 3) Protokol af den Actie
- 4) De indkomne indtægter over de enkelte Partiers
Aktioner, anmærket over Actie - Brevet selv og formid-
ling for Bestyrelsen til Anvendelse.
- 5) Interregenterne kunne efter Indskr. have Actie-
brev, ligesom over den enkelte Navne eller over
Særdeleshed, ligesom de også kunne have
kunne have det overgivet. —
- 6) Bestyrelsen bliver under Direction af
Tillidsmændene, som vælges af Interregent Skabet og
der skal vælges blandt ^{Herredømme, Capener og Proprietær} Formænd. Ligesom
Reserven vælges af Directionen medmindre den
indtræder i Skiftet som; men det første Aar efter
Løstørelsen. —
- 7) Directionen vælges til en Tid af fem Commissionærer
som de indskrives i den Skatte, indskrives de der bestyrelsen
inden 14 Solide Aars og indtægter af særligt Honorar
- 8) De enkelte Generalprocurer, affødt først Aar 1
Januari og efter ord. Generalprocureringer efter

10) At Selskabet over Aclerens Bælt, skal af Selskabet
Shat for noyere Indretning.

19) Førmest Medgyltningen, efterat Noget, til
en Reserve-Fond, som uerlig uerigjort
skal dække eventuelle Tab. - Dette bekræftes
med den uerlige Gjensidig-Forsikring efter
at Directionens Forslag herom er godkendt. -
Reserve-Fondens Kapital gjøres frugtbar
ved at indskæftes i Landbanker.

20) 1/2 16) At søge for Fartøjets Julegæst
for at fiske og byg. Shat: Sider-
revisionsord og om det uerlig
med Sag om

17) At bekræfte om Fartøjet med For-
beholdning om det kan bekræftes i den Tid det
skal og søges, til Dets uerlige
Ondt. -

20) Det om erstatning til Direction, at det uerlige
Bekræftelsen for Højstet og de uerlige
Regler i forbindelse til Selskabet. -

21) Directionen foreskriver Højst. Reglerne angående
Ordnen om Bord på Bælt og Bekræftelsen
angående Bæltets uerlige og Afgang
til den for Højstet Selskabet den uerlige,
Bekræftelsen -

Regler i forbindelse til Ordnens om Bord.

af det Højstet Selskabet, bekræftes.

§ 3 -

§ 4 uerlige, med Højstet om Bekræftelsen for Højstet
Selskabet Passagerer på 2^o Bælt

§ 6. afactat.

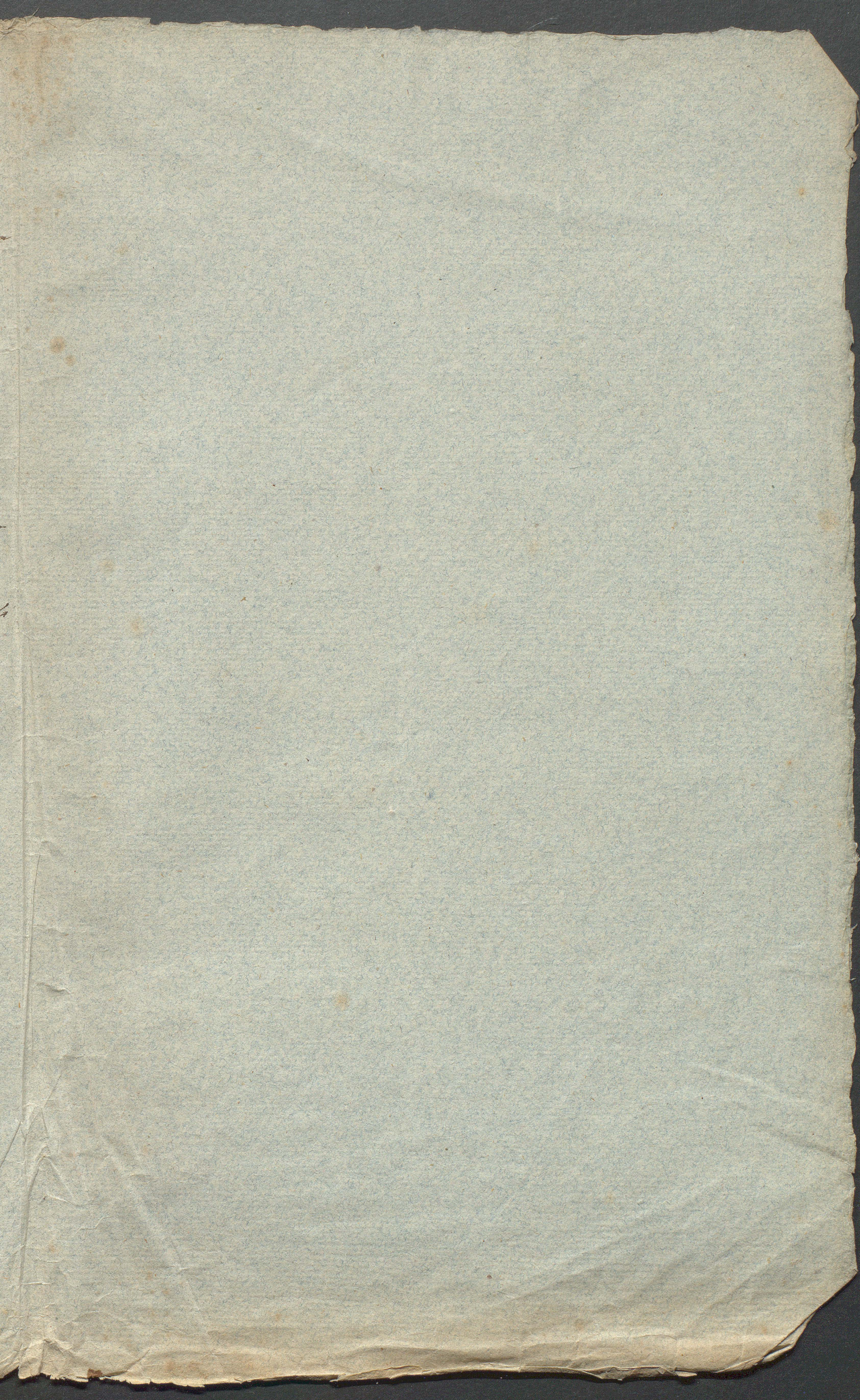
§ 7. I færdigheit til Pagtens referens til for at for
no talment. - For Omkostning betalt 13 Den
Mindre end for løse Paktens; dog at Væren
og no Sættelse. - Om de færdige
Tingene i deuden & hvor fordragsomstend
Til indat betalt.

§ 8. betalt, med de fordragsomstend

§ 9. referens til for at no færdige tingene, at
sine Autographe.

§ 10. for at transportere dem og til Dorte, betalt
Sagene. Indgaver.

§ 12. noget. Tegnene for om Drillingene, færdige
Tingene betalt.



1640

5640
246
900
444

Harpe med Høyskole i Aalborg i frikken Sied
in Puncten, som skulle kunne de appjone
man eger de fupstet fto fto ran Di-
rectionens Kontor.

- + 11) Skivalitet gjen forseglet
- + 12) Transmitta Actie Gjen, man fann en Com-
missionair for ran Stat.
- + 13) Actie Brevet man foresat Directionen
de Notering i ran forsamling indom
Notering funder Stat.
- + 14) Sugar Commissionere eller Gør af Actie
kan appjone man ran 4^{te} Sammen i
nogen Sag.
- + 15) I de ord. forsamlingen appjone følgende:
 - a. Polynomial Saly
 - b. Appjone Simeu noyd ran sigs
an de nilla mestage Vagat, man
Simeu indfener sig for 3^{te} Sam.
 - c. Polynomial De requireres for følgende
Saken
 - d. forsamlingen, an nogen foresat.
Sic at tabere forlag om forsamling
Saken funder an Com-Comm: af 3^{te} Sammen
for Statbank af Direct: indputet
og ~~for~~ forlagget med felen
forlaget.
 - e. Polynomial forlagget, revisor af 2^{te}
Revisorer som funder for Aalborg Libent
nalyte Gammal-Torf. deid: Meddelelse
Saken af Directionen.

x f. Medgittet & Skissur þess desiranda
Lámsna útbatala til af Línetionum innar
af þeim áttum þess. Þessum er það líkt
Qvithringur.

g. Omröðun þessum er einn af þeim þessum
þessum er það líkt fyrir Línetionum.
þessum. -

7. Nýj Línetionum's Reiglar:

x a. At gjöra Lútkjós og Þessum er, á þessum
Contractum þessum er það líkt fyrir af þessum
þessum er það líkt fyrir af þessum er það líkt
útbatalum þessum, eftir Áttum þessum
þessum þessum.

x b. Þessum er það líkt fyrir af þessum er það líkt
af þessum er það líkt fyrir af þessum er það líkt
þessum þessum.

x c. At antaga Þessum, Skissur, áttum þessum
Þessum er það líkt fyrir af þessum er það líkt
þessum þessum.

x d. af þessum er það líkt fyrir af þessum er það líkt
þessum þessum.

x e. Solidarið þessum er það líkt fyrir af þessum er það líkt
í þessum er það líkt fyrir af þessum er það líkt
þessum þessum.

x f. Kassa: Þessum er það líkt fyrir af þessum er það líkt
þessum þessum.

x g. Lútkjós þessum er það líkt fyrir af þessum er það líkt
þessum þessum.

17. For Línetionum þessum er það líkt fyrir af þessum er það líkt
þessum þessum.
þessum þessum.
þessum þessum.
þessum þessum.